

KUREK KULOWY KOŁNIERZOWY SANDWICH / FLANGED BALL VALVE SANDWICH / КРАН ШАРОВОЙ ФЛАНЦЕВЫЙ SANDWICH

Płyny grupy 2 / 2nd group fluids / Среды 2 группы
 Ciśnienie / Pressure / Давление: PS 16 bar
 Temperatura pracy / Working temperature / Температура режим: -20°C + 200°C

WK 2a SANDWICH



Zastosowanie:

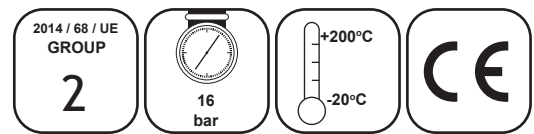
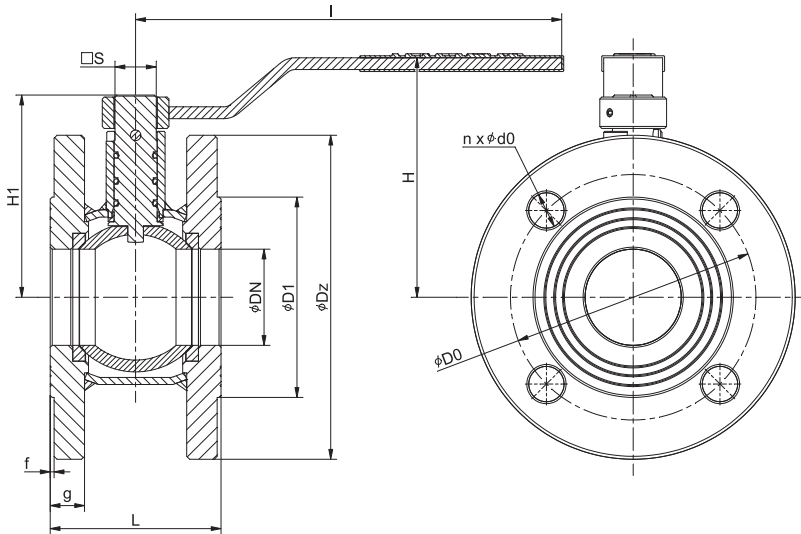
Sieci ciepłownicze i klimatyzacyjne oraz instalacje wodociągowe, przemysłowe (płyny grupy 2 - woda, powietrze, oleje i inne media nie wchodzące w reakcję ze stałą węglową).

Applications:

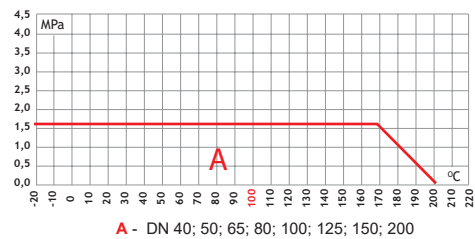
Heat distribution and air conditioning systems, water supply and industrial systems (fluids of group 2 - water, air, oils and other media which not react with carbon steel).

Применение:

Сети отопления и кондиционирования воздуха, а также водопроводные и промышленные установки (агенты гр. 2 - вода, воздух, масла и прочие агенты, не вступающие в реакцию с углеродистой сталью).



Zakres pracy / Scope of the operation / Рабочий диапазон



A - DN 40; 50; 65; 80; 100; 125; 150; 200

Tabela wymiarowa / Dimension chart / Таблица размеров

DN	PN	PS	L	Ø Dz	ØD1	g	f	ØD0	ØdO	n	H	H1	I	□ S	Kvs	Waga*
mm	bar	mm	mm	mm	mm	mm	mm	mm	mm	mm	mm	mm	mm	mm	m ³ /h	kg
40	16	16	80	150	88	18	2	110	18	4	108	86,5	180	14	104,7	5
50	16	16	87	165	102	19	2	125	18	4	124	104	250	17	163,6	6
65	16	16	106	185	122	20	2	145	18	8	151	129	250	19	276,5	9
80	16	16	123	200	138	20	2	160	18	8	163,5	141,5	350	19	418,8	11
100	16	16	160	220	158	22	2	180	18	8	178	156	500	19	854,4	16
125	16	16	186	250	188	22	2	210	18	8	185	191	600	25	1022	23
150	16	16	220	285	212	24	2	240	22	8	205	211	600	25	1472	31,5
200	16	16	303	340	268	26	2	295	22	12	257	263	820	25	2617	56

ILOŚĆ / QUANTITY / КОЛИЧЕСТВО
 WAGA / WEIGHT / ВЕС

Uwagi:

- wymiary kołnierzy wg PN-EN 1092-1, inne wg uzgodnień
- powierzchnie uszczelniające kołnierzy wg PN / H-74307, inne wg uzgodnień

Notes:

- flange measurements acc. to PN-EN 1092-1 others according to agreements
- sealing faces of the flanges acc. to PN / H-74307 others according to the agreements

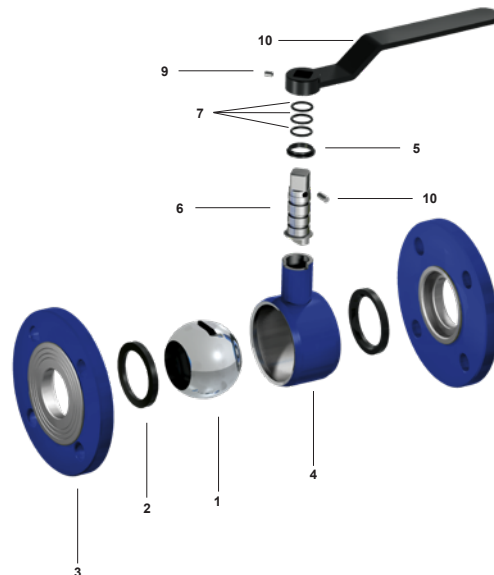
Примечания:

- размеры фланцев по PN-EN 1092-1, прочие - по согласованию
- уплотняющие поверхности фланцев по PN / H-74307, прочие - по согласованию

Specyfikacja materiałowa / Material specification / Спецификация материалов

Lp.	Nazwa części / Name of the part / Наименование части	Material / Material / Материал
1	Kula / Ball / Шар	P355NL1 / 304*
2	Uszczelka kuli / Seal / Прокладка	PTFE+20%С
3	Kolnierz / Flange / Фланец	P355NL1
4	Korpus / Body / Корпус	P355NL1
5	Pierścieni dolny / Bottom ring / Кольцо нижнее	PTFE+20%С
6	Trzpień / Stem / Шток	P355NL1
7	O-ring / O-ring / Кольцо O-образное	FKM
10	Kołek walcowy / Dowel pin / Штифт цилиндрический	PN-EN ISO 2338
11	Wkręt dociskowy / Setscrew / Винт прижимной	PN-EN ISO 4026
12	Uchwyt / Handle / Рукоятка	S235JR

*OPCJA / OPTION / ВАРИАНТ



Uwaga: inne materiały wg uzgodnień Uwaga: rys. oraz dane materiałowe dotyczą kurka: WK2a SANDWICH DN40
 Caution: other materials according to agreements Caution: the drawing and material information are for the valve:WK2a SANDWICH DN40
 Примечание: другие материалы - по согласованию Примечание: рис. и данные по материалам касаются крана: WK2a SANDWICH DN40