

KUREK KULOWY PEŁNOPRZELOTOWY DO WSPAWANIA / WELDED FULL-BORE BALL VALVE /
 КРАН ШАРОВОЙ ПОЛНОПРОХОДНОЙ ДЛЯ ВВАРКИ

Płyny grupy 2 / 2nd group fluids / Среды 2 группы

Ciśnienie / Pressure / Давление: PS 25 - 40 bar

Temperatura pracy / Working temperature / Температура режим: -20°C + 200°C

Zastosowanie:

Sieci ciepłownicze i klimatyzacyjne oraz instalacje wodociągowe, przemysłowe
 (płyny grupy 2 - woda, powietrze, oleje i inne media nie wchodzące w reakcję ze stalą węglową).

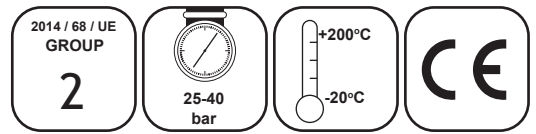
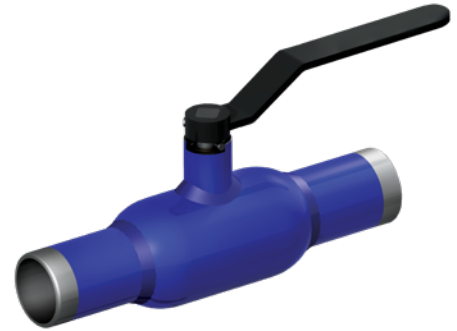
Applications:

Heat distribution and air conditioning systems, water supply and industrial systems
 (fluids of group 2 - water, air, oils and other media which not react with carbon steel).

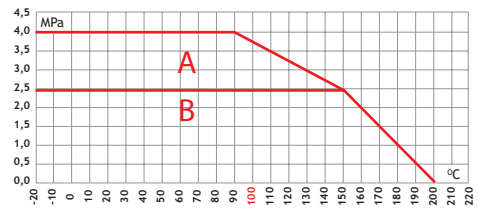
Применение:

Сети отопления и кондиционирования воздуха, а также водопроводные
 и промышленные установки (агенты гр. 2 - вода, воздух, масла и прочие агенты, не вступающие в реакцию с углеродистой сталью).

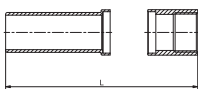
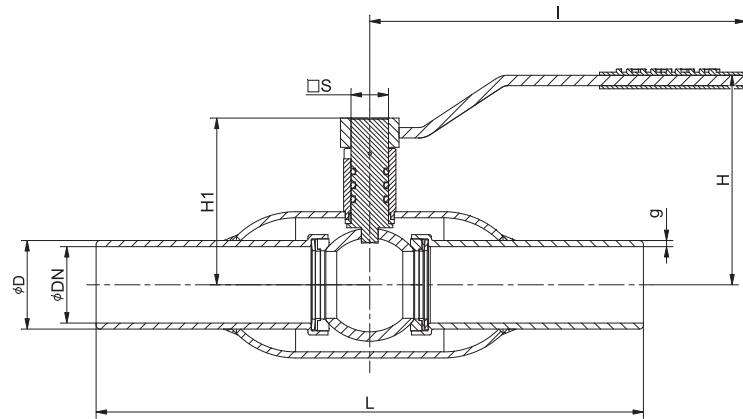
WKP 2c



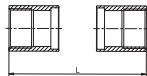
Zakres pracy / Scope of the operation / Рабочий диапазон



A - DN 15; 20; 25; 32; 40; 65; 80
 B - DN 100; 125; 150; 200



WKP cgw - wstaw / gwint
 WKP cgw - welded / threaded
 WKP cgw - фланец / варка



WKP 2g - gwintowane
 WKP 2g - threaded
 WKP 2g - резьбовые

Tabela wymiarowa / Dimension chart / Таблица размеров

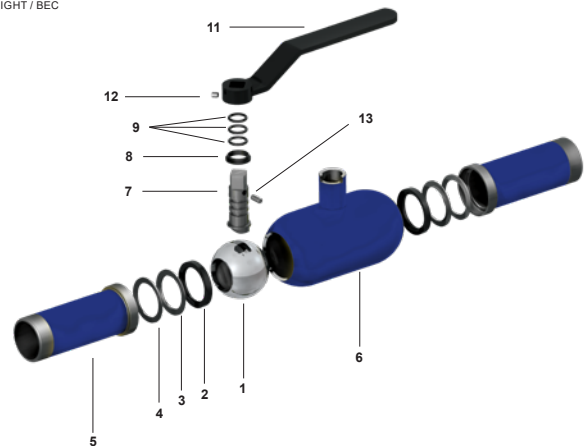
DN	PN	PS	ØD	g	L	L=2g	L=cgw	I	H	H1	S	Kvs	Waga*
mm	bar	mm	mm	mm	mm	mm	mm	mm	mm	mm	mm	m ³ /h	kg
15	40	40	21,3	2,6	230	95	152,5	140	87,5	63	d1=6,5; d2=10	9,8	0,7
20	40	40	26,9	2,6	230	118	152,5	140	90	66	d1=6,5; d2=10	16,2	1
25	40	40	33,7	2,9	230	130	160	180	101	81	14	26,9	1,6
32	40	40	42,4	2,9	260	145	182,5	180	105,5	85	14	47,5	2
40	40	40	48,3	3,2	260	150	190	250	120	100	17	99,8	2,8
50	40	40	60,3	3,2	300	175	222,5	250	127	107	17	166,7	3,9
65	40	40	76,1	3,2	300	-	-	250	162	133,5	19	282	6,3
80	40	40	88,9	3,6	300	-	-	350	170	141,5	19	425	7,6
100	25	25	114,3	3,6	325	-	-	500	155	160,5	19	730	12,2
125	25	25	139,7	5	350	-	-	600	193,5	199,5	25	1085	20
150	25	25	168,3	5	350	-	-	600	205	211	25	1900	23,2
200	25	25	219,1	8,8	400	-	-	820	257	263	25	2890	44,7

*ILOŚĆ / QUANTITY / КОЛИЧЕСТВО
 WAGA / WEIGHT / ВЕС

Specyfikacja materiałowa / Material specification / Спецификация материалов

Lp.	Nazwa części / Name of the part / Наименование части	Material / Material / Материал
1	Kula / Ball / Шар	P355NL1 / 304*
2	Uszczelka / Seal / Прокладка	PTFE+20%С
3	Gniazdo uszczelki / Seal seat / Г-нездо прокладки	304 / 316
4	Sprężyna / Spring / Пружина	50CrV4
5	Króciec / Pipe connector / Патрубок	P355NL1
6	Korpus i komin / Body and sleeve / Корпус и Втулка	P355NL1
7	Trzpień / Stem / Шток	P355NL1 / 304*
8	Pierścień dolny / Bottom ring / Кольцо нижнее	PTFE+20%С
10	O-ring / O-ring / Кольцо O-образное	FKM
11	Uchwyt / Handle / Рукоятка	S235JR
12	Wkręt dociskowy / Screw / Винт прижимной	PN-EN ISO 4026
13	Kołek walcowy / Dowel pin / Штифт цилиндрический	PN-EN-ISO 2338

*OPCJA / OPTION / ВАРИАНТ



Uwaga: inne materiały wg uzgodnień Uwaga: rys. oraz dane materiałowe dotyczą kurka: WKP 2c DN32

Caution: other materials according to agreements Caution: the drawing and material information are for the valve:WKP 2c DN32

Примечание: другие материалы - по согласованию Примечание: рис. и данные по материалам касаются крана:WKP 2c DN32