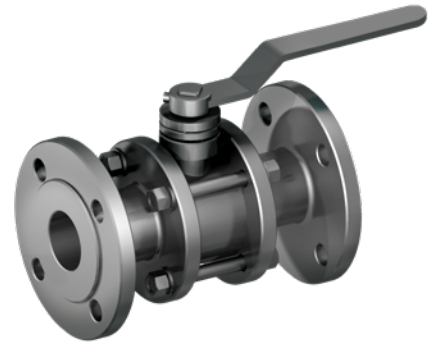


Płyny grupy 1 / 1st group fluids / Среды 1 группы
 Ciśnienie / Pressure / Давление: PS 16 bar
 Temperatura pracy / Working temperature / Температурный режим -20°C+ +160°C

WKS 2a



Zastosowanie:

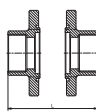
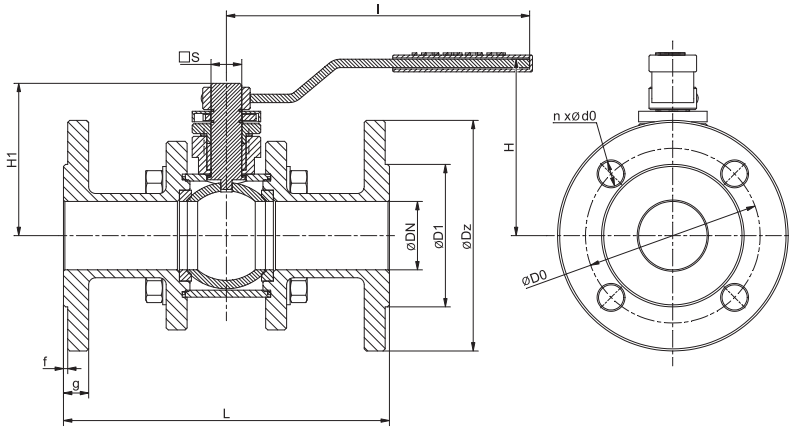
Media agresywne wg tabeli odporności dla stali 304 / 316, X6CrNiTi18-10, systemy ciepłownicze, wodociągowe i instalacje przemysłowe.

Applications:

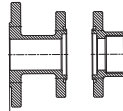
Aggressive media according to the table of steel resistance 304 / 316, X6CrNiTi18-10, heat distribution, water supply and industrial systems.

Применение:

Агрессивные агенты по таблице устойчивости для стали 304 / 316, X6CrNiTi18-10, отопительные, водопроводные системы и промышленные установки.



WKS 2g - gwintowane, threaded, резьбовые



WKS ag - kołnierz / gwint, flange / thread, фланец / резьба

2014 / 68 / UE
GROUP
1

16
bar

+160°C
-20°C

CE

Zakres pracy / Scope of the operation / Рабочий диапазон



A - DN 15; 20; 25; 32; 40; 50; 65; 80; 100; 125; 150; 200

Tabela wymiarowa / Dimension chart / Таблица размеров

DN	PN	PS	ØD1	ØDO	Ød0	n	ØDz	f	L	L=2g	L=ag	H	H1	g	l	□ S	Kvs	Waga*
mm	bar	mm	mm	mm	mm	ilość*	mm	mm	mm	mm	mm	mm	mm	mm	mm	mm	m³/h	kg
15	16	16	45	65	14	4	95	2	130	85	107,5	84	57	14	140	d1=6,5; d2=10	15,34	3
20	16	16	58	75	14	4	105	2	150	95	122,5	88,5	61,5	16	140	d1=6,5; d2=10	27,27	3,7
25	16	16	68	85	14	4	115	2	160	105	133,5	99	77	16	180	14	42,6	5
32	16	16	78	100	18	4	140	2	180	120	150	109	88,5	18	180	14	69,8	7
40	16	16	88	110	18	4	150	2	200	130	165	117	97,5	18	250	17	106,41	9
50	16	16	102	125	18	4	165	2	230	150	190	127	109,5	18	250	17	174,4	12
65	16	16	122	145	18	8	185	2	290	185	237,5	160,5	136	18	250	19	287,96	17
80	16	16	133	160	18	8	200	2	310	205	258,5	167,5	143	20	350	19	414,67	20
100	16	16	158	180	18	8	220	2	350	240	295	148,5	158	22	500	19	681,6	25
125	16	16	188	210	18	8	250	2	350	-	-	181	186	22	600	25	1030	40
150	16	16	212	240	22	8	285	2	350	-	-	196	201	24	600	25	1512	52
200	16	16	268	295	22	12	340	2	600	-	-	230	267	26	820	25	2727	136

*ILOŚĆ / QUANTITY / КОЛИЧЕСТВО
 *WAGA / WEIGHT / BEC

Uwagi:

- wymiary kołnierzy wg PN-EN 1092-1, inne wg uzgodnień
- powierzchnie uszczelniające kołnierzy wg PN / H-74307, inne wg uzgodnień

Notes:

- flange measurements acc. to PN-EN 1092-1 others according to agreements
- sealing faces of the flanges acc. to PN / H-74307 others according to the agreements

Примечания:

- размеры фланцев по PN-EN 1092-1, прочие - по согласованию
- уплотняющие поверхности фланцев по PN / H-74307, прочие - по согласованию



Specyfikacja materiałowa / Material specification / Спецификация материалов

Lp.	Nazwa części / Name of the part / Наименование части	Material / Material / Материал
1	Korpus / Body / Корпус	304
2	Kula / Ball / Шар	P355NL1 / 304*
3	Uszczelka / Seal / Прокладка	PTFE+20%С
4	Uszczelka / Seal / Прокладка	PTFE+20%С
5	Trzpień / Stem / Шток	304
6	Pierścień dolny / Bottom ring / Кольцо нижнее	PTFE+20%С
7	Dławica / Gland / Сальник	PTFE+20%С
8	Pokrywa / Cover / Крышка	304
9	Kolek walcowy / Cylindrical pin / Штифт цилиндрический	304
10	Ogranicznik / Limiter / Ограничитель	304
11	Oslona / Cover / Кожух	304
12	Kołnierz / Flange / Фланец	304
13	Szpilka / Tie rod / Шпилька	304
14	Podkładka / Washer / Шайба	PN-EN ISO 7089
15	Nakrętka / Nut / Гайка	PN-EN ISO 1515-1
16	Śruba imbusowa / Shoulder screw / Винт имбусный	PN-EN ISO 14580
17	Pierścień osadczy / Retainer ring / Кольцо установочное	PN-M-85111
18	Uchwyt / Handle / Рукоятка	S235JR
19	Śruba imbusowa / Shoulder screw / Винт имбусный	PN-EN ISO 14580

*OPCJA / OPTION / ВАРИАНТ

Uwaga: inne materiały wg uzgodnień / Увaga: рs. oraz dane materiałowe dotyczą kurka: WKS 2a DN50
 Caution: other materials according to agreements / Caution: the drawing and material information are for the valve: WKS 2a DN50
 Примечание: другие материалы - по согласованию / Примечание: рис. и данные по материалам касаются крана: WKS 2a DN50

