



KUREK KULOWY KWASOODPORNY DO WSPAWANIA / WELDED ACID-PROOF BALL VALVE / КРАН ШАРОВОЙ КИСЛОСТОЙКИ ДЛЯ ВВАРКИ

Пłynы grupy 1 / 1st group fluids / Среды 1 группы  
 Ciśnienie / Pressure / Давление: PS 16 bar  
 Temperatura pracy / Working temperature / Температурный режим -20°C ÷ +160°C

# WKS 2c

**Zastosowanie:**

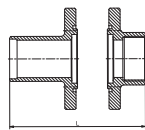
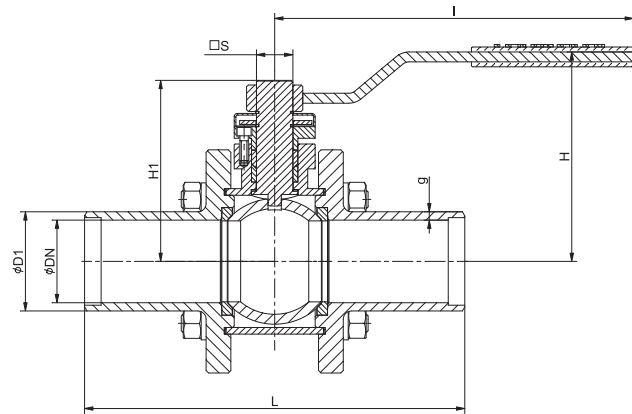
Media agresywne wg tabeli odporności dla stali 304 / 316, X6CrNiTi18-10, systemy ciepłownicze, wodociągowe i instalacje przemysłowe.

**Applications:**

Aggressive media according to the table of steel resistance 304 / 316, X6CrNiTi18-10, heat distribution, water supply and industrial systems.

**Применение:**

Агрессивные агенты по таблице устойчивости для стали 304 / 316, X6CrNiTi18-10, отопительные, водопроводные системы и промышленные установки.



WKS cg - wspaw / gwint,  
 welded / thread, вварка / резьба

2014 / 68 / UE  
**GROUP**  
1

16  
 bar

+160°C  
 -20°C

CE

Zakres pracy / Scope of the operation / Рабочий диапазон



A - DN 15; 20; 25; 32; 40; 50; 65; 80; 100; 125; 150; 200

Tabela wymiarowa / Dimension chart / Таблица размеров

DN	PN	PS	L	L=cg	ØD1	I	H	H1	g	S	Kvs	Waga*
mm	bar	mm	mm	mm	mm	mm	mm	mm	mm	mm	m <sup>3</sup> /h	kg
15	16	130	107,5	21,3	140	84	57	2,6	d1=6,5; d2=10	15,34	1,7	
20	16	16	150	122,5	26,9	140	88,5	61,5	d1=6,5; d2=10	27,27	2	
25	16	16	160	133,5	33,7	180	99	78	14	42,6	3	
32	16	16	180	150	42,4	180	109	88,5	2,9	14	69,8	4
40	16	16	200	165	48,3	250	117	97,5	3,2	17	106,41	4,7
50	16	16	230	190	60,3	250	127	109,5	3,2	17	174,4	6
65	16	16	290	237,5	76,1	250	160,5	136	3,2	19	287,96	8,5
80	16	16	310	258,5	88,9	350	167,5	143	3,6	19	414,67	14
100	16	16	350	295	114,3	500	148,5	158	3,6	19	681,6	18
125	16	16	380	-	139,7	600	181	186	5	25	1030	30
150	16	16	500	-	168,3	600	196	201	5	25	1512	42,6
200	16	16	600	-	219,1	820	230	267	8,8	25	2727	103

\*ILOŚĆ / QUANTITY / КОЛИЧЕСТВО  
 \*WAGA / WEIGHT / BEC

Specyfikacja materiałowa / Material specification / Спецификация материалов

Lp.	Nazwa części / Name of the part / Наименование части	Material / Material / Материал
1	Korpus / Body / Корпус	304
2	Kula / Ball / Шар	P355NL1 / 304*
3	Uszczelka / Seal / Прокладка	PTFE+20%C
4	Uszczelka / Seal / Прокладка	PTFE+20%C
5	Trzpień / Stem / Шток	304
6	Pierścień dolny / Bottom ring / Кольцо нижнее	PTFE+20%C
7	Dławica / Gland / Сальник	PTFE+20%C
8	Pokrywa / Cover / Крышка	304
9	Kolek walcowy / Cylindrical pin / Штифт цилиндрический	PN-EN ISO 2338
10	Ogranicznik / Limiter / Ограничитель	304
11	Oslona / Casing / Кожух	304
12	Kolnierz / Flange / Фланец	304
13	Szpilka / Tie rod / Шпилька	304
14	Podkładka / Washer / Шайба	PN-EN ISO 7089
15	Nakrętka / Nut / Гайка	PN-EN ISO 1515-1
16	Śruba imbusowa / Shoulder screw / Винт имбусный	PN-EN ISO 14580
17	Pierścień osadczy / Retainer ring / Кольцо установочное	PN-M-85111
18	Uchwyt / Handle / Рукоятка	S235JR
19	Śruba imbusowa / Shoulder screw / Винт имбусный	PN-EN ISO 14580

\*OPCJA / OPTION / ВАРИАНТ

**Uwagi:**

- wymiary kolnierzy wg PN-EN 1092-1, inne wg uzgodnień
- powierzchnie uszczelniające kolnierzy wg PN / H-74307, inne wg uzgodnień

**Notes:**

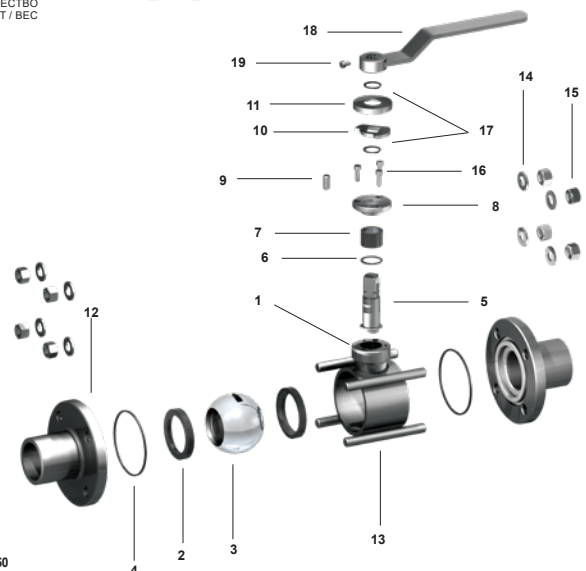
- flange measurements acc. to PN-EN 1092-1 others according to agreements
- sealing faces of the flanges acc. to PN / H-74307 others according to the agreements

**Примечания:**

- размеры фланцев по PN-EN 1092-1, прочие - по согласованию
- уплотняющие поверхности фланцев по PN / H-74307, прочие - по согласованию



WKS cg



Uwaga: inne materiały wg uzgodnień / Caution: other materials according to agreements / Примечание: другие материалы - по согласованию  
 Uwaga: rys. oraz dane materiałowe dotyczą kurka: WKS 2c DN50 / Caution: the drawing and material information are for the valve: WKS 2c DN50  
 Примечание: другие материалы - по согласованию / Примечание: рис. и данные по материалам касаются крана: WKS 2c DN50