



Zastosowanie:

Montaż w instalacjach służących do przesyłania wody przeznaczonej do spożycia i na potrzeby gospodarcze oraz w instalacjach grzewczych i przemysłowych obiegach wody.

Dane techniczne:

Max. ciśnienie robocze: **1,0 MPa**
Max. temperatura pracy: **+100°C**

Zestawienie materiałów:

Mosiądz

Zgodne z:

PN-EN 1254-4

Dokument odniesienia:

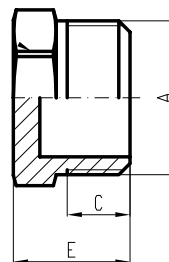
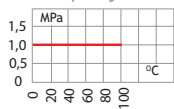
Krajowa Deklaracja Właściwości Użytkowych

Uwagi:

Zaleca się uszczelnianie połączeń przy pomocy taśmy teflonowej.



Zakres pracy:



Rozmiar	A	C	E
1/2"	1/2"	10	16
3/4"	3/4"	11	17

EAN	Kod	Rozmiar
5907732082609	AIMKR015.2029	1/2"
5907732080261	AIMKR020.2029	3/4"