

MUFA MOSIĘŻNA



Zastosowanie:

Montaż w instalacjach służących do przesyłania wody przeznaczonej do spożycia i na potrzeby gospodarcze oraz w instalacjach grzewczych i przemysłowych obiegach wody.

Dane techniczne:

Max. ciśnienie robocze: **1,0 MPa**
Max. temperatura pracy: **+100°C**

Zestawienie materiałów:

Mosiądz

Zgodne z:

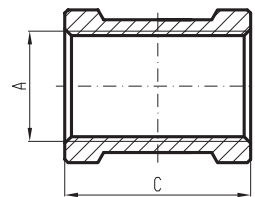
PN-EN 1254-4

Dokument odniesienia:

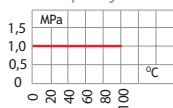
Krajowa Deklaracja Właściwości Użytkowych

Uwagi:

Zaleca się uszczelnianie połączeń przy pomocy taśmy teflonowej.



Zakres pracy:



Rozmiar	A	C
1/2"	1/2"	27
3/4"	3/4"	31
1"	1"	29

EAN	Kod	Rozmiar
5907732080285	AIMM015.2031	1/2"
5907732082630	AIMM020.2031	3/4"
5907732080278	AIMM025.2031	1"