

NYPEL MOSIĘŻNY REDUKCYJNY



Zastosowanie:

Montaż w instalacjach służących do przesyłania wody przeznaczonej do spożycia i na potrzeby gospodarcze oraz w instalacjach grzewczych i przemysłowych obiegach wody.

Dane techniczne:

Max. ciśnienie robocze: **1,0 MPa**
Max. temperatura pracy: **+100°C**

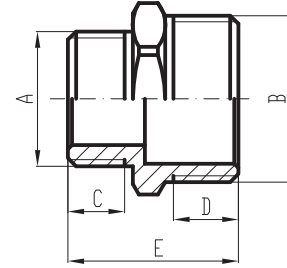
Zestawienie materiałów:
Mosiądz

Zgodne z:
PN-EN 1254-4

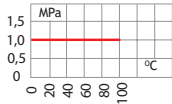
Dokument odniesienia:
Krajowa Deklaracja Właściwości Użytkowych

Uwagi:

Zaleca się uszczelnianie połączeń przy pomocy taśmy teflonowej.



Zakres pracy:



Rozmiar	A	B	C	D	E
1/2" x 3/8"	3/8"	1/2"	7	8	23
3/4" x 3/8"	3/8"	3/4"	7	11	26
3/4" x 1/2"	1/2"	3/4"	8	11	27
1" x 3/4"	3/4"	1"	9	11	28

EAN	Kod	Rozmiar
5907732080384	AIMNR015X010.2034	1/2" x 3/8"
5907732080414	AIMNR020X010.2034	3/4" x 3/8"
5907732080407	AIMNR020X015.2034	3/4" x 1/2"
5907732080391	AIMNR025X020.2034	1" x 3/4"