



Zastosowanie:

Montaż w instalacjach służących do przesyłania wody przeznaczonej do spożycia i na potrzeby gospodarcze oraz w instalacjach grzewczych i przemysłowych obiegach wody.

Dane techniczne:

Max. ciśnienie robocze: **1,0 MPa**
Max. temperatura pracy: **+100°C**

Zestawienie materiałów:

Mosiądz

Zgodne z:

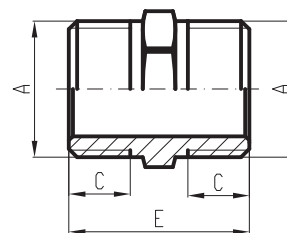
PN-EN 1254-4

Dokument odniesienia:

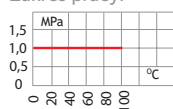
Krajowa Deklaracja Właściwości Użytkowych

Uwagi:

Zaleca się uszczelnianie połączeń przy pomocy taśmy teflonowej.



Zakres pracy:



Rozmiar	A	C	E
3/8"	3/8"	8	22
1/2"	1/2"	10	26
3/4"	3/4"	11	30
1"	1"	12	31

EAN	Kod	Rozmiar
5907732080377	AIMN010.2036	3/8"
5907732080353	AIMN015.2036	1/2"
5907732080360	AIMN020.2036	3/4"
5907732080346	AIMN025.2036	1"