

KOLANO MOSIĘŻNE W/W



Zakres pracy:



Zastosowanie:

Montaż w instalacjach służących do przesyłania wody przeznaczonej do spożycia i na potrzeby gospodarcze oraz w instalacjach grzewczych i przemysłowych obiegach wody.

Dane techniczne:

Max. ciśnienie robocze: **1,0 MPa**
Max. temperatura pracy: **+100°C**

Zestawienie materiałowe:

Mosiądz

Zgodne z:

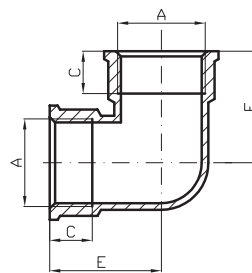
PN-EN 1254-4

Dokument odniesienia:

Krajowa Deklaracja Właściwości Użytkowych

Uwagi:

Zaleca się uszczelnianie połączeń przy pomocy taśmy teflonowej.



Rozmiar	A	C	E
3/8"	3/8"	8	21
1/2"	1/2"	13	22
3/4"	3/4"	13	23
1"	1"	16	30

EAN	Kod	Rozmiar
5907732080193	AIMK010WW.2037	3/8"
5907732080179	AIMK015WW.2037	1/2"
5907732080186	AIMK020WW.2037	3/4"
5907732080162	AIMK025WW.2037	1"