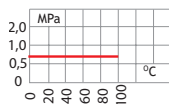




Zakres pracy:



Zastosowanie:

Montaż w instalacjach przemysłowych i centralnego ogrzewania z wymuszonym obiegiem wody - zawór chroni pompę przed przegrzaniem oraz zbyt wysokim ciśnieniem powstałym wskutek przerwania wymuszonego obiegu (otwarcie zaworu następuje samoczynnie w momencie zatrzymania pracy pompy).

Dane techniczne:

Max. ciśnienie robocze: **0,6 MPa**
 Temperatura robocza: **0°C +100°C**
 Pozycja montażowa: **Pionowa zgodnie z rysunkiem**

Dokument odniesienia:

Krajowa Deklaracja Właściwości Użytkowych

Zestawienie Materiałowe:

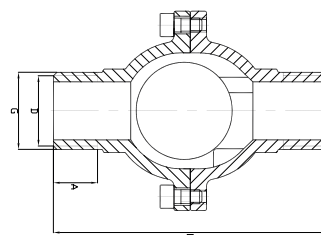
Korpus: Żeliwo EN GJL-250

Kula: NBR

Uszczelka: NBR

Uwagi:

- elementy wykonano z półfabrykatów kutych matrycowo oraz z pręta
- gwinty rurowe G wg PN-EN ISO 226-1:2006



DN	D	G	L	A
25	Ø 25	1"	110	19
32	Ø 32	1 1/4"	118	22
40	Ø 40	1 1/2"	138	24
50	Ø 50	2"	144	25

EAN	Kod	DN
5906489905599	ZRCO025	1"
5906489905605	ZRCO032	1 1/4"
5906489905612	ZRCO040	1 1/2"
5906489905629	ZRCO050	2"