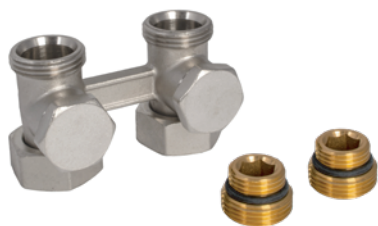


PRZYŁĄCZE PROSTE Z ZAWORAMI DO GRZEJNIKÓW TYPU V

AKCESORIA
GRZEJNIKOWE



Zastosowanie:
Montaż w instalacjach grzewczych.

Dane techniczne:
Max. ciśnienie robocze: **1,0 MPa**
Max. temperatura pracy: **+110°C**

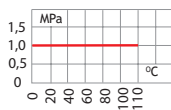
Zgodne z:
PN-M-75003

Dokument odniesienia:
Krajowa Deklaracja Właściwości Użytkowych

Zakres pracy:

Zestawienie Materiałowe:
Mosiądz, EPDM

Uwagi:
Zaleca się uszczelnianie połączeń przy pomocy taśmy teflonowej.



EAN

Kod

5907732030341

OPTAZVP.431