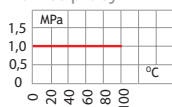




Zakres pracy:



**Zastosowanie:**

Montaż w instalacjach służących do przesyłania wody przeznaczonej do spożycia i na potrzeby gospodarce oraz w instalacjach grzewczych i przemysłowych obiegach wody.

**Dane techniczne:**

Max. ciśnienie robocze: **1,0 MPa**  
Max. temperatura pracy: **+100°C**

**Zestawienie materiałowe:**

Mosiądz

**Zgodne z:**

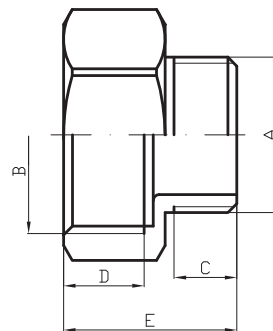
PN-EN 1254-4

**Dokument odniesienia:**

Krajowa Deklaracja Właściwości Użytkowych

**Uwagi:**

Zaleca się uszczelnianie połączeń przy pomocy taśmy teflonowej.



Rozmiar	A	B	C	E
1/2" x 1/4"	1/2"	1/4"	11	17
1/2" x 3/8"	1/2"	3/8"	10	17
3/4" x 3/8"	3/4"	3/8"	11	19
3/4" x 1/2"	3/4"	1/2"	11	19
1" x 1/2"	1"	1/2"	10	17
1" x 3/4"	1"	3/4"	10	16

EAN	Kod	Rozmiar
5907732080650	AIMR015X008.2027	1/2" x 1/4"
5907732080605	AIMR015X010.2027	1/2" x 3/8"
5907732080643	AIMR020X010.2027	3/4" x 3/8"
5907732080636	AIMR020X015.2027	3/4" x 1/2"
5907732080612	AIMR025X015.2027	1" x 1/2"
5907732080629	AIMR025X020.2027	1" x 3/4"