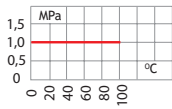


## NYPEL CHROMOWANY REDUKCYJNY



Zakres pracy:



### Zastosowanie:

Montaż w instalacjach służących do przesyłania wody przeznaczonej do spożycia i na potrzeby gospodarcze oraz w instalacjach grzewczych i przemysłowych obiegach wody.

### Dane techniczne:

Max. ciśnienie robocze: **1,0 MPa**  
Max. temperatura pracy: **+100°C**

### Zestawienie materiałów:

Mosiądz

### Zgodne z:

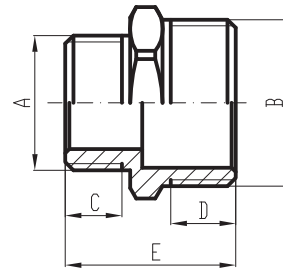
PN-EN 1254-4

### Dokument odniesienia:

Krajowa Deklaracja Właściwości Użytkowych

### Uwagi:

Zaleca się uszczelnianie połączeń przy pomocy taśmy teflonowej.



Rozmiar	A	B	C	D	E
1/2"x3/8"	3/8"	1/2"	7	8	23
3/4"x1/2"	1/2"	3/4"	8	11	27

EAN	Kod	Rozmiar
5907732080971	AICHNR015X010.2034	1/2"x3/8"
5907732080988	AICHNR020X015.2034	3/4"x1/2"