

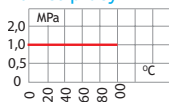
ZAWÓR KĄTOWY Z GŁOWICĄ CERAMICZNĄ 1004



ZAWORY
DO WODY



Zakres pracy:



Zastosowanie:

Montaż w instalacjach służących do przesyłania wody przeznaczonej do spożycia i na potrzeby gospodarcze, a także w instalacjach grzewczych i przemysłowych.

Dane techniczne:

Max. ciśnienie robocze: **1,0 MPa**
Temperatura robocza: **0°C +100°C**

Zgodne z:

PN-EN 13828

Dokument odniesienia:

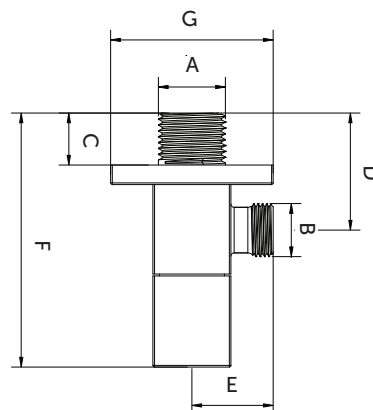
Krajowa Deklaracja Właściwości Użytkowych

Zestawienie Materiałowe:

Korpus, uchwyt: Mosiądz
Element zamykający: Głowica ceramiczna
Rozeta: Stal nierdzewna

Uwagi:

- elementy wykonano z półfabrykatów kutych matrycowo oraz z pręta
- gwinty rurowe G wg PN-EN ISO 228-1:2005



Rozmiar	A	B	C	D	E	F	G
1/2" x 3/8"	1/2"	3/8"	19	38	26	76	50
1/2" x 1/2"	1/2"	1/2"	19	38	26	76	50

EAN	Kod	Rozmiar
5907732010343	AŁKO1/2X3/8.1004	1/2" x 3/8"
5907732010350	AŁKO1/2X1/2.1004	1/2" x 1/2"