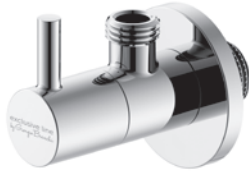
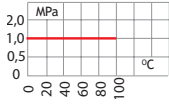


## ZAWÓR KĄTOWY Z GŁOWICĄ CERAMICZNĄ 1008



### Zakres pracy:



### Zastosowanie:

Montaż w instalacjach służących do przesyłania wody przeznaczonej do spożycia i na potrzeby gospodarcze, a także w instalacjach grzewczych i przemysłowych.

### Dane techniczne:

Max. ciśnienie robocze: **1,0 MPa**  
Temperatura robocza: **0°C +100°C**

### Zgodne z:

PN-EN 13828

### Dokument odniesienia:

Krajowa Deklaracja Właściwości Użytkowych

### Zestawienie Materiałowe:

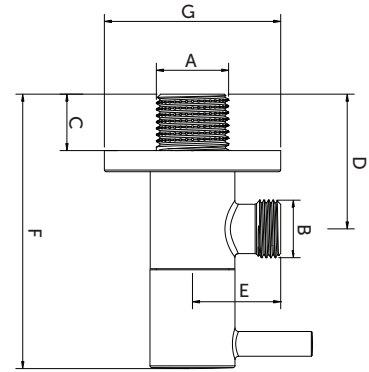
Korpus, uchwyt: Mosiądz

Element zamykający: Głowica ceramiczna

Rozeta: Stal nierdzewna

### Uwagi:

- elementy wykonane z półfabrykatów kutech matrycowo oraz z pręta
- gwinty rurowe G wg PN-EN ISO 228-1:2005



Rozmiar	A	B	C	D	E	F	G
1/2" x 3/8"	1/2"	3/8"	16	38	25	78	50
1/2" x 1/2"	1/2"	1/2"	16	38	27	78	50
1/2" x 3/4"	1/2"	3/4"	16	38	29	78	50

EAN	Kod	Rozmiar
5907732010381	AŁKO1/2X3/8.1008	1/2" x 3/8"
5907732010398	AŁKO1/2X1/2.1008	1/2" x 1/2"
5907732086874	AŁKO1/2X3/4.1008	1/2" x 3/4"

ZAWORY  
DO WODY