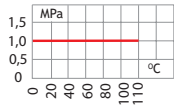


## ZAWÓR GRZEJNIKOWY REGULACYJNY KĄTOWY



### Zakres pracy:



### Zastosowanie:

Montaż w instalacjach grzewczych.

### Dane techniczne:

Max. ciśnienie robocze: **1,0 MPa**  
Max. temperatura pracy: **+110°C**

### Zgodne z:

PN-EN 215

### Dokument odniesienia:

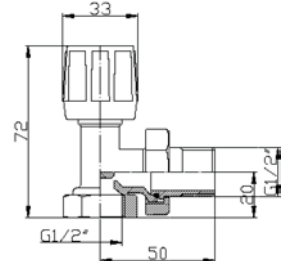
Krajowa Deklaracja Właściwości Użytkowych

### Zestawienie Materiałowe:

Mosiądz, tworzywo sztuczne

### Uwagi:

Zaleca się uszczelnianie połączeń przy pomocy taśmy teflonowej.



EAN

Kod

5907732030082

ZGK.1007

AKCESORIA  
GRZEJNIKOWE