

KUREK KUŁOWY KOŁNIERZOWY WYSOKOTEMPERATUROWY
HIGH-TEMPERATURE FLANGED BALL VALVE
ШАРОВОЙ КРАН ФЛАНЦЕВЫЙ ВЫСОКОЙ ТЕМПЕРАТУРЫ

Fluids group 2 / 2nd group fluids / Среды 2 группы
 Max. ciśnienie / Max. pressure / Макс. давление: **PS 16 - 40 bar**
 Temperatura pracy / Working temperature / Температурный режим: **-20°C ÷ +250°C**

WK 2at / 2agt
DN32 - DN125

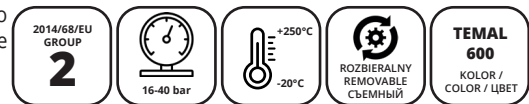
Zastosowanie / Applications / Применение

Wysokoparametrowe sieci ciepłownicze oraz instalacje przemysłowe (np. para wodna, oleje, spaliny, gazy itp.) / High-parameter heat distribution systems and industrial systems (e.g. steam, oils, fumes, gases, etc.) / Сети отопительные с высокими параметрами, а также промышленные установки (напр, водяной пар, масла, газы сгорания, газы и т. п.)

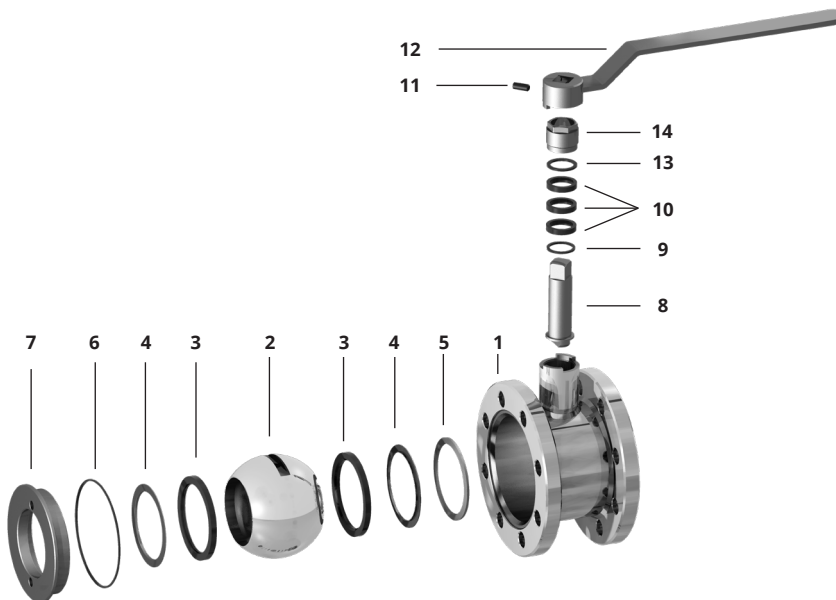
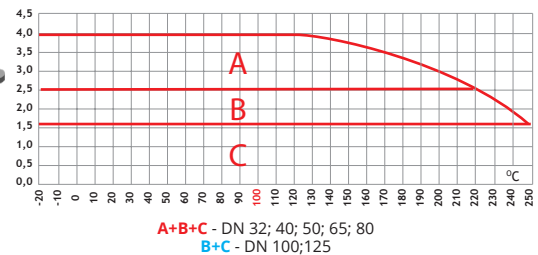
Standardowy zawór jest wyposażony w rączkę. Na życzenie klienta istnieje możliwość wykonania zaworu z przekładnią ślimakową lub pod przekładnię / The standard valve is equipped with a handle. Upon customer request, it is possible to manufacture the valve with a worm gear or under a gearbox / Стандартный клапан оснащен рукояткой. По запросу клиента возможно изготовление клапана с червячной передачей или под коробку передач.

Uwagi / Notes / Примечания

Wymiary kołnierzy i powierzchnie uszczelniające kołnierzy wg PN-EN 1092-1, inne wg uzgodnień • Flange measurements and sealing surfaces of the flanges acc. to PN-EN 1092-1 others according to the agreements • Пазмеры фланцев и плетение поверхностно сти фланцев по PN-EN 1092-1, остальные - после покрытия.



ZAKRES PRACY / SCOPE OF THE OPERATION / РАБОЧИЙ ДИАПАЗОН



SPESYFIKACJA MATERIAŁOWA / MATERIAL SPECIFICATION / СПЕЦИФИКАЦИЯ МАТЕРИАЛОВ

*OPCJA / ОПЦИОН / ВАРИАНТ

Lp.	NAZWA CZĘŚCI / NAME OF THE PART / НАИМЕНОВАНИЕ ЧАСТИ			MATERIAŁ / MATERIAL / МАТЕРИАЛ
1	Korpus / kołnierz / komin	Body / flange / chimney	Корпус	P235GH / P265GH / P250GH*
2	Kula	Ball	Шар	304
3	Uszczelka	Seal	Прокладка	PTFE+15%C
4	Gniazdo uszczelki	Seal seat	Гнездо прокладки	304
5	Sprężyna	Spring	Пружина	50CrV4
6	O-ring	O-ring	Кольцо O-образное	PTFE+15%C
7	Wkrętka	Screw plug	Пробка резьбовая	P235GH

8	Trzpień	Stem	Шток	420
9	Pierścień dolny	Bottom ring	Кольцо нижнее	CuPS10
10	Pierścień uszczelniający	Graphit package	Кольцо уплотнительное	Grafit
11	Wkręt dociskowy	Set screw	Винт прижимной	PN-EN ISO 4026
12	Uchwyt	Handle	Рукоятка	S235JR
13	Pierścień ślizgowy	Thrust washer	Кольцо опорное	CuPS10
14	Dławica	Gland	Уплотнитель сальниковый	420

WK 2at / 2agt

DN32 - DN125

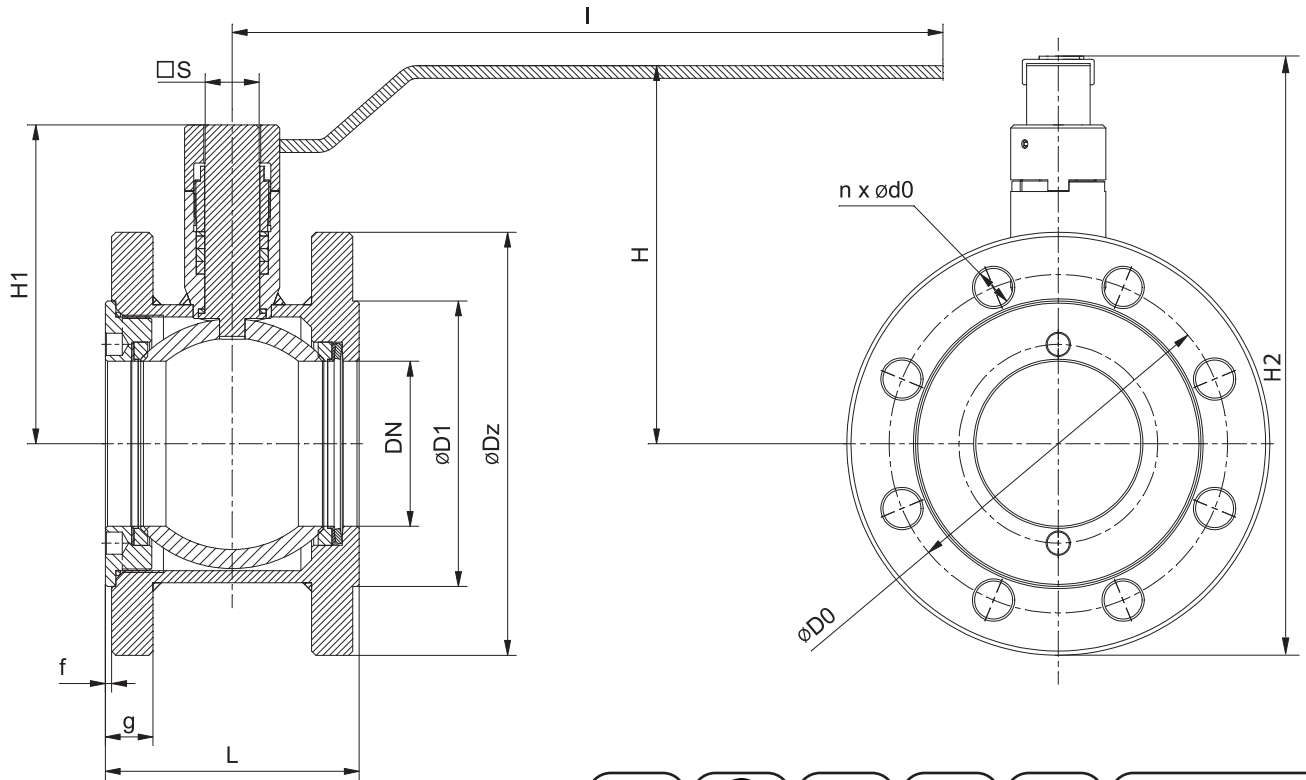


TABELA WYMIAROWA / DIMENSION CHART / ТАБЛИЦА РАЗМЕРОВ

DN	PN	PS	ØD1	ØD0	Ød0	n	ØDz	g	f	L	H	I	H1	H2	□ S	CE	WAGA / WEIGHT / ВЕС	TYP RZYLĄCZA
	bar	mm	mm	mm	mm	ILOŚĆ / QUANTITY / КОЛИЧЕСТВО	mm	mm	mm	mm	mm	mm	mm	mm	mm		kg	CONNECTION TYPE / ТИП ПРИСОЕДИНЕНИЯ
32	40	40	78	100	18 / M16	4	140	18	2	77	104	140	81	174	d1=6,5; d2=10	-	4,3	F05
40	40	40	88	110	18 / M16	4	150	18	2	77	109	140	86	184	d1=6,5; d2=10	✓	5,6	F07
50	40	40	102	125	18 / M16	4	165	20	2	87	129,5	250	110,5	212	17	✓	7,2	F07
65	40	40	122	145	18 / M16	8	185	22	2	105	170,5	350	143	263	19	✓	9,9	F10
80	40	40	135	160	18 / M16	8	200	24	2	120	178	350	151	278	19	✓	11,9	F10
100	16	16	158	180	M16	8	220	22	2	160	160	500	166	270	19	✓	16,7	F10
100	25	25	162	190	M20	8	235	26	2	160	160	500	166	278	19	✓	19	F10
125	16	16	190	210	M16	8	250	22	2	187	196,5	600	201,5	322	25	✓	25,2	F12
125	25	25	190	220	M24	8	270	28	2	187	196,5	600	201,5	332	25	✓	27	F12