

**KUREK KULOWY BLOKOWY**  
**BLOCK BALL VALVE**  
**КРАН ШАРОВОЙ БЛОЧНЫЙ**

Fluidy grupy 2 / 2nd group fluids / Среды 2 группы  
 Max. ciśnienie / Max. pressure / Макс. давление: **PS 40 bar**  
 Temperatura pracy / Working temperature / Температура режим: **-20°C + +200°C**

**WK 4a / 4ag**  
**DN15 - DN32**

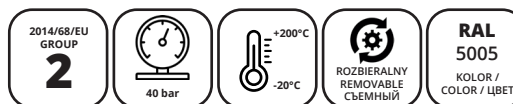
**Zastosowanie / Applications / Применение**

Sieci ciepłownicze, klimatyzacyjne oraz instalacje wodociągowe i przemysłowe / Heat distribution and air conditioning systems, water supply and industrial systems / Сети отопления и кондиционирования воздуха, а также водопроводные и промышленные установки.

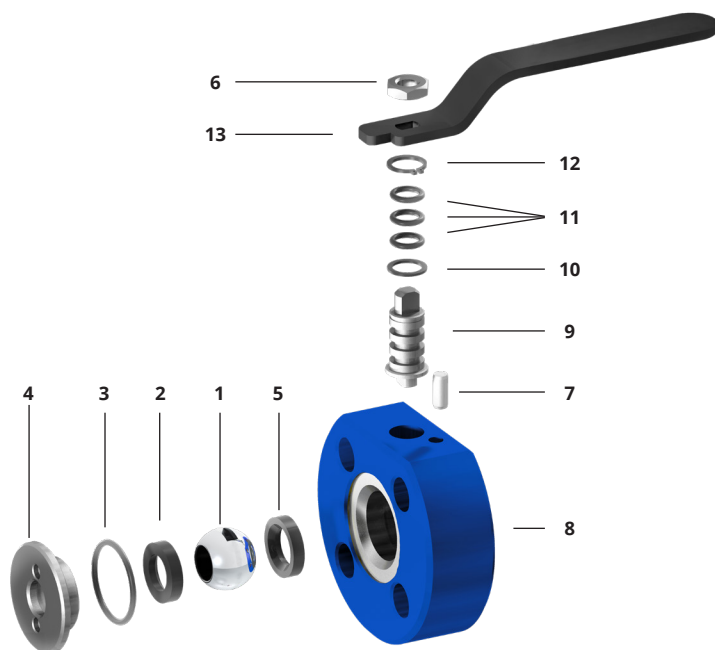
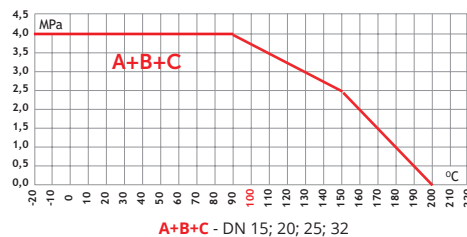
Standardowy zawór jest wyposażony w rączkę. Na życzenie klienta istnieje możliwość wykonania zaworu z przekładnią ślimakową lub pod przekładnię / The standard valve is equipped with a handle. Upon customer request, it is possible to manufacture the valve with a worm gear or under a gearbox / Стандартный клапан оснащен рукояткой. По запросу клиента возможно изготовление клапана с червячной передачей или под коробку передач.

**Uwagi / Notes / Примечания**

Wymiary kołnierzy i powierzchni uszczelniające kołnierzy wg PN-EN 1092-1, inne wg uzgodnień • Flange measurements and sealing surfaces of the flanges acc. to PN-EN 1092-1 others according to the agreements • Размеры фланцев и плетение поверхности сти фланцев по PN-EN 1092-1, остальные - после покрытия.



**ZAKRES PRACY / SCOPE OF THE OPERATION / РАБОЧИЙ ДИАПАЗОН**



**SPESYFIKACJA MATERIAŁOWA / MATERIAL SPECIFICATION / СПЕЦИФИКАЦИЯ МАТЕРИАЛОВ**

\*OPCJA / OPTION / ВАРИАНТ

Lp.	NAZWA CZĘŚCI / NAME OF THE PART / НАИМЕНОВАНИЕ ЧАСТИ		MATERIAŁ / MATERIAL / МАТЕРИАЛ	
1	Kula	Ball	Шар	P355NL1 / 304*
2	Uszczelka	Seal	Прокладка	PTFE+15%C
3	O-ring	O-ring	O-образное	FKM70
4	Wkrętka	Screw plug	Пробка резьбовая	P355NL1
5	Uszczelka	Seal	Прокладка	PTFE+15%C
6	Nakrętka	Nut	Гайка	PN-EN 1515-1
7	Kolek walcowy	Dowel pin	Штифт цилиндрический	PN-EN ISO 2338

8	Korpus	Body	Корпус	P355NL1
9	Trzpień	Stem	Шток	P355NL1 / 420 / 304*
10	Pierścień dolny	Bottom ring	Кольцо нижнее	PTFE+15%C
11	O-ring	O-ring	Кольцо	NBR70
12	Pierścień osadczy	Retainer	Кольцо	PN-M-85111
13	Uchwyt	Handle	Рукоятка	S235JR

# WK 4a / 4ag

DN15 - DN32

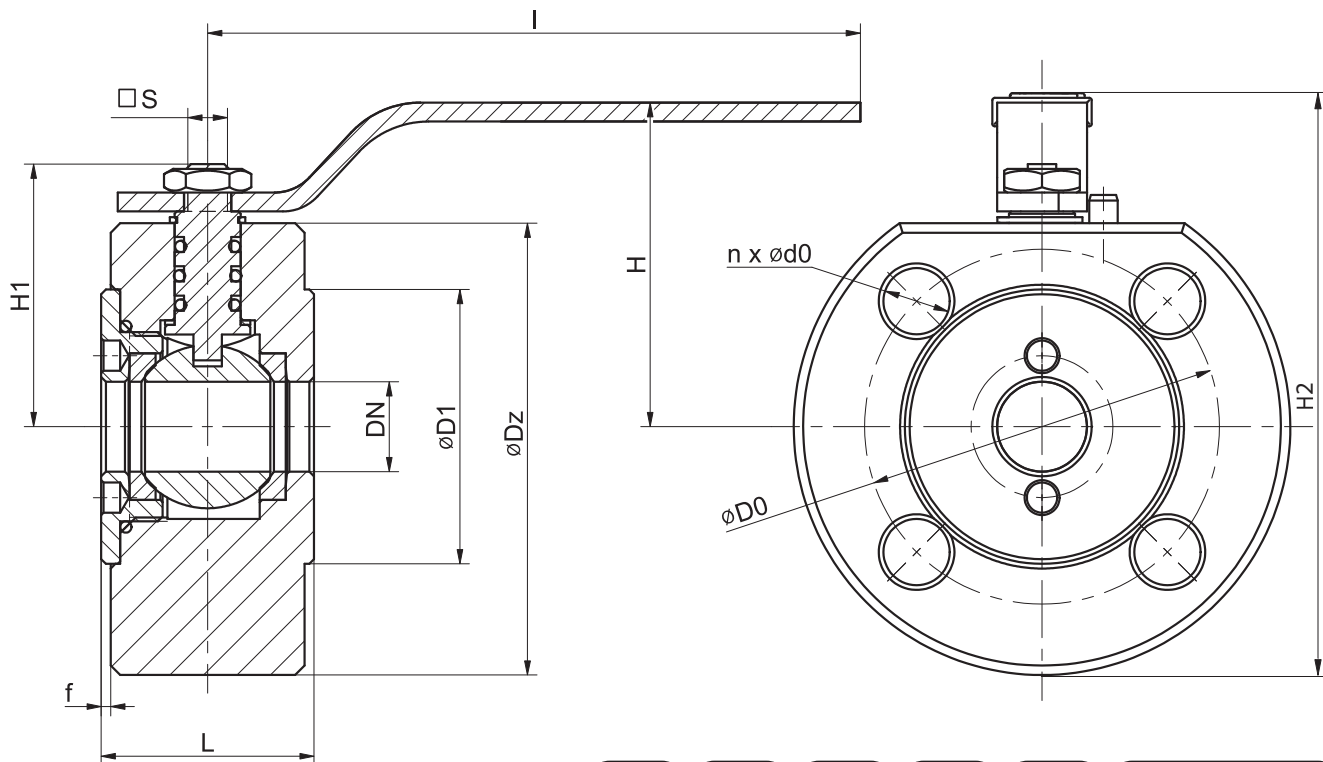


TABELA WYMIAROWA / DIMENSION CHART / ТАБЛИЦА РАЗМЕРОВ

DN	PN	PS	øD1	ød0	ød0	n	øDz	f	L	I	H	H1	H2	□ S	CE	WAGA / WEIGHT / ВЕС	TYP RZYŁĄCZA
	bar	bar	mm	mm	mm	IŁOŚĆ / QUANTITY / КОЛИЧЕСТВО	mm	mm	mm	mm	mm	mm	mm	mm		kg	CONNECTION TYPE / ТИП ПРИСОЕДИНЕНИЯ
15	40	40	45	65	14 / M12	4	95	2	35	140	64	50	112	d1=6,5; d2=10	-	1,6	-
20	40	40	58	75	14 / M12	4	105	2	45	140	68,5	55,5	121	d1=6,5; d2=10	-	2,6	-
25	40	40	68	85	14 / M12	4	115	2	55	180	90	70	148	14	-	3,9	F05
32	40	40	78	100	18 / M16	4	128	2	63	180	100	82	164	14	-	5	F05