

**KUREK KULOWY WYSOKOTEMPERATUROWY O ZANIŻONYM PRZELOCIE DO WSPAWANIA**  
**HIGH-TEMPERATURE REDUCED-FLOW BALL VALVE FOR WELDING-IN**  
**ШАРОВЫЙ КРАН ВЫСОКОЙ ТЕМПЕРАТУРЫ С ПониЖЕННЫМ ПРОПУСКОМ ДЛЯ ВСПАИВАНИЯ**

Пłynы grupy 2 / 2nd group fluids / СредАы 2 группы  
 Max. ciśnienie / Max. pressure / Макс. давление: **PS 16 - 40 bar**  
 Temperatura pracy / Working temperature / Температурный режим: **-20°C ÷ +250°C**

**WKN 2ct**  
 DN15 - DN250

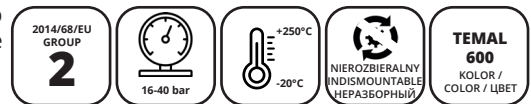
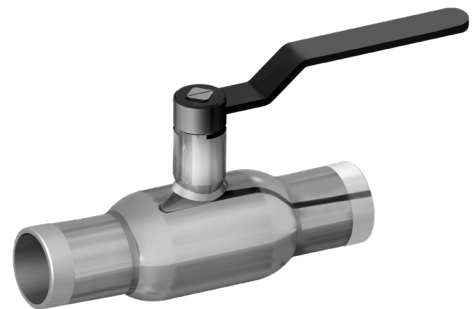
**Zastosowanie / Applications / Применение**

**Wysokoparametrowe sieci ciepłownicze oraz instalacje przemysłowe (np. para wodna, oleje, spaliny, gazy itp.) / High-parameter heat distribution systems and industrial systems (e.g. steam, oils, fumes, gases, etc.) / Сети отопительные с высокими параметрами, а также промышленные установки (напр. водяной пар, масла, газы сгорания, газы и т. п.)**

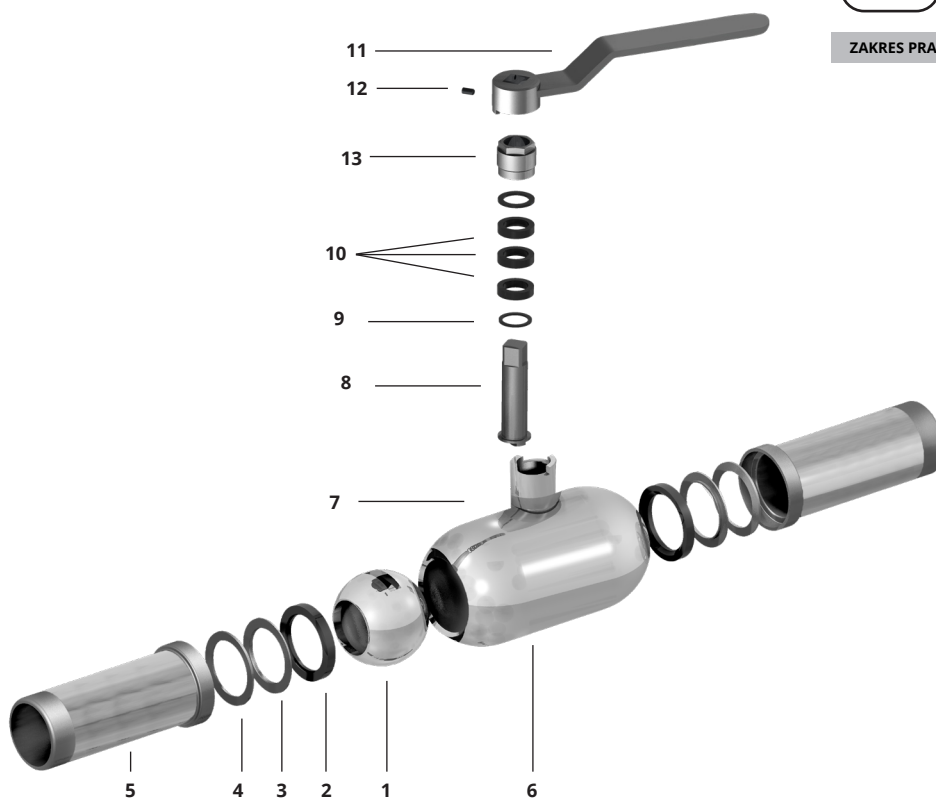
**Standardowy zawór jest wyposażony w rączkę. Na życzenie klienta istnieje możliwość wykonania zaworu z przekładnią ślimakową lub pod przekładnię / The standard valve is equipped with a handle. Upon customer request, it is possible to manufacture the valve with a worm gear or under a gearbox / Стандартный клапан оснащен рукояткой. По запросу клиента возможно изготовление клапана с червячной передачей или под коробку передач.**

**Uwagi / Notes / Примечания**

**Wymiary kołnierzy i powierzchnie uszczelniające kołnierzy wg PN-EN 1092-1, inne wg uzgodnień • Flange measurements and sealing surfaces of the flanges acc. to PN-EN 1092-1 others according to the agreements • Пазмеры фланцев и плетение поверхносно сти фланцев по PN-EN 1092-1, остальные - после покрытия.**



ZAKRES PRACY / SCOPE OF THE OPERATION / РАБОЧИЙ ДИАПАЗОН



**SPECYFIKACJA MATERIAŁOWA / MATERIAL SPECIFICATION / СПЕЦИФИКАЦИЯ МАТЕРИАЛОВ**

\*OPCJA / ОПЦИОН / ВАРИАНТ

| Lp. | NAZWA CZĘŚCI / NAME OF THE PART / НАИМЕНОВАНИЕ ЧАСТИ |                |                  | MATERIAŁ / MATERIAL / МАТЕРИАЛ          | 8  | Trzpień         | Stem        | Шток                    | P355NL1 / 420 / 304* |
|-----|--|----------------|------------------|---|----|-----------------|-------------|-------------------------|----------------------|
| 1   | Kula   | Ball           | Шар              | DN15-80: 304<br>DN100-200: P355NL1/304* | 9  | Pierścień dolny | Bottom ring | Кольцо нижнее           | PTFE+15%С            |
| 2   | Uszczelka  | Seal           | Прокладка        | PTFE+15%С                               | 10 | O-ring          | O-ring      | Кольцо O-образное       | NBR70                |
| 3   | Gniazdo uszczelki                                    | Seal seat      | Гнездо прокладки | 304 / 316                               | 11 | Uchwyt          | Handle      | Рукоятка                | S235JR               |
| 4   | Sprężyna   | Spring         | Пружина          | 50CrV4                                  | 12 | Wkręt dociskowy | Setscrew    | Винт прижимной          | PN-EN ISO 4026       |
| 5   | Króciec  | Connector pipe | Патрубок         | P355NL1                                 | 13 | Dławica         | Gland       | Уплотнитель сальниковый | 420                  |
| 6   | Korpus   | Body           | Корпус           | P355NL1                                 |    |                 |             |                         |                      |

# WKN 2ct

DN15 - DN250

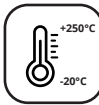
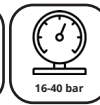
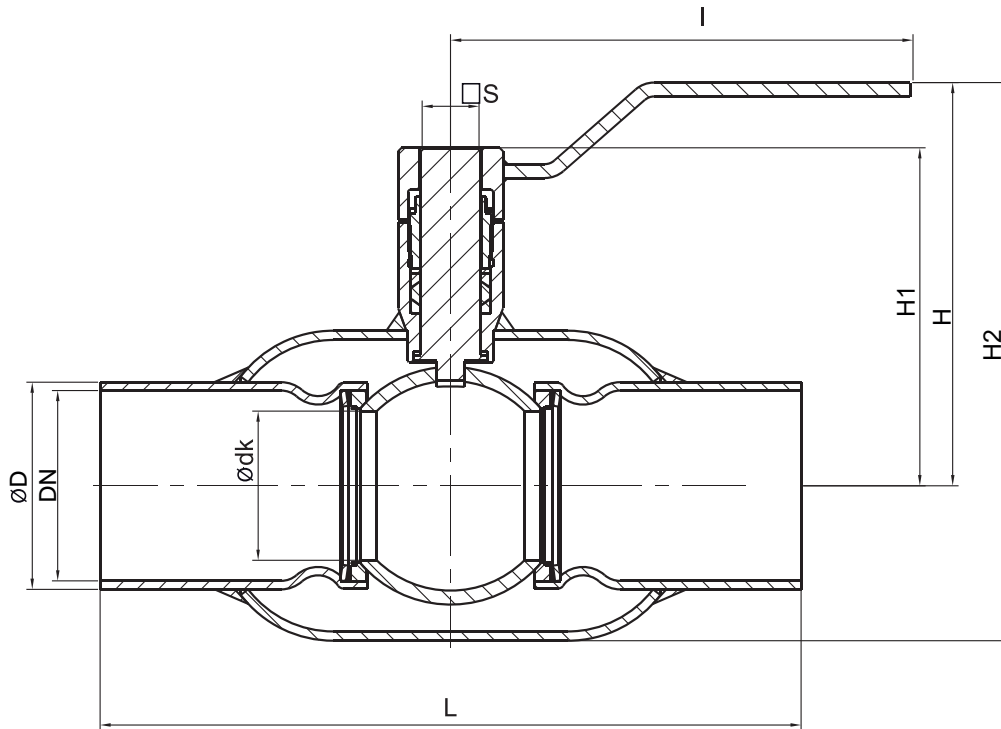


TABELA WYMIAROWA / DIMENSION CHART / ТАБЛИЦА РАЗМЕРОВ

| DN  | PN | PS  | ØD  | Ødk | L   | I   | H     | H1    | H2  | □ S           | CE | WAGA / WEIGHT / ВЕС | TYP RZYSŁĄCZA                       |
|-----|----|-----|-----|-----|-----|-----|-------|-------|-----|---------------|----|---------------------|-------------------------------------|
|     |    | bar | mm  |     | mm  | mm  | mm    | mm    | mm  | mm            |    | kg                  | CONNECTION TYPE / ТИП ПРИСОЕДИНЕНИЯ |
| 15  | 40 | 40  | 45  |     | 230 | 140 | 99    | 77    | 123 | d1=6,5; d2=10 | -  | 1,7                 | F05                                 |
| 20  | 40 | 40  | 58  |     | 230 | 140 | 99    | 77    | 123 | d1=6,5; d2=10 | -  | 2,5                 | F05                                 |
| 25  | 40 | 40  | 68  |     | 230 | 180 | 120   | 100   | 150 | 14            | -  | 3,3                 | F05                                 |
| 32  | 40 | 40  | 78  |     | 260 | 180 | 123,5 | 103,5 | 159 | 14            | -  | 4,9                 | F05                                 |
| 40  | 40 | 40  | 88  |     | 260 | 250 | 135   | 116   | 176 | 17            | ✓  | 6                   | F07                                 |
| 50  | 40 | 40  | 102 |     | 300 | 250 | 142   | 123   | 193 | 17            | ✓  | 8,1                 | F07                                 |
| 65  | 40 | 40  | 122 |     | 300 | 350 | 172,5 | 144,5 | 239 | 19            | ✓  | 13,1                | F10                                 |
| 80  | 40 | 40  | 138 |     | 300 | 350 | 180   | 152   | 250 | 19            | ✓  | 15,5                | F10                                 |
| 100 | 16 | 16  | 158 |     | 325 | 500 | 165,5 | 171,5 | 254 | 19            | ✓  | 19,7                | F10                                 |
| 100 | 25 | 25  | 162 |     | 325 | 500 | 165,5 | 171,5 | 254 | 19            | ✓  | 23                  | F10                                 |
| 125 | 16 | 16  | 188 |     | 350 | 600 | 205,5 | 210,5 | 315 | 25            | ✓  | 28,6                | F12                                 |
| 125 | 25 | 25  | 188 |     | 350 | 600 | 205,5 | 210,5 | 315 | 25            | ✓  | 34                  | F12                                 |
| 150 | 16 | 16  | 212 |     | 350 | 600 | 218   | 223   | 340 | 25            | ✓  | 38                  | F12                                 |
| 150 | 25 | 25  | 218 |     | 350 | 600 | 218   | 223   | 340 | 25            | ✓  | 42                  | F12                                 |
| 200 | 16 | 16  | 268 |     | 400 | 820 | 272   | 277   | 434 | 25            | ✓  | 61                  | F12                                 |
| 200 | 25 | 25  | 278 |     | 400 | 820 | 272   | 277   | 434 | 25            | ✓  | 79                  | F12                                 |
| 250 | 16 | 16  |     |     |     |     |       |       |     | 25            | ✓  | 79                  | F12                                 |
| 250 | 25 | 25  |     |     |     |     |       |       |     | 25            | ✓  | 79                  | F12                                 |