

KUREK KUŁOWY PEŁNOPRZELOTOWY DO WSPAWANIA
FULL-BORE WELDABLE BALL VALVE
ШАРОВОЙ КРАН С ПОЛНЫМ ПРОХОДОМ ДЛЯ СВАРКИ

Fluidy grupy 1 / 1st group fluids / Среды 1 группы
 Max. ciśnienie / Max. pressure / Макс. давление: **PS 25 - 40 bar**
 Temperatura pracy / Working temperature / Температурный режим: **-30°C ÷ +60°C**

WKP 2c PB
 DN15 - DN200

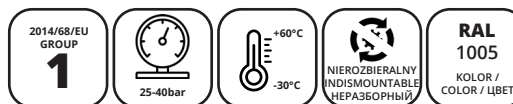
Zastosowanie / Applications / Применение

Sieci gazowe, propan, butan, propan-butan / Gas systems, propane, butane, propane-butane / Сети газовые, пропан, бутан, пропан-бутан

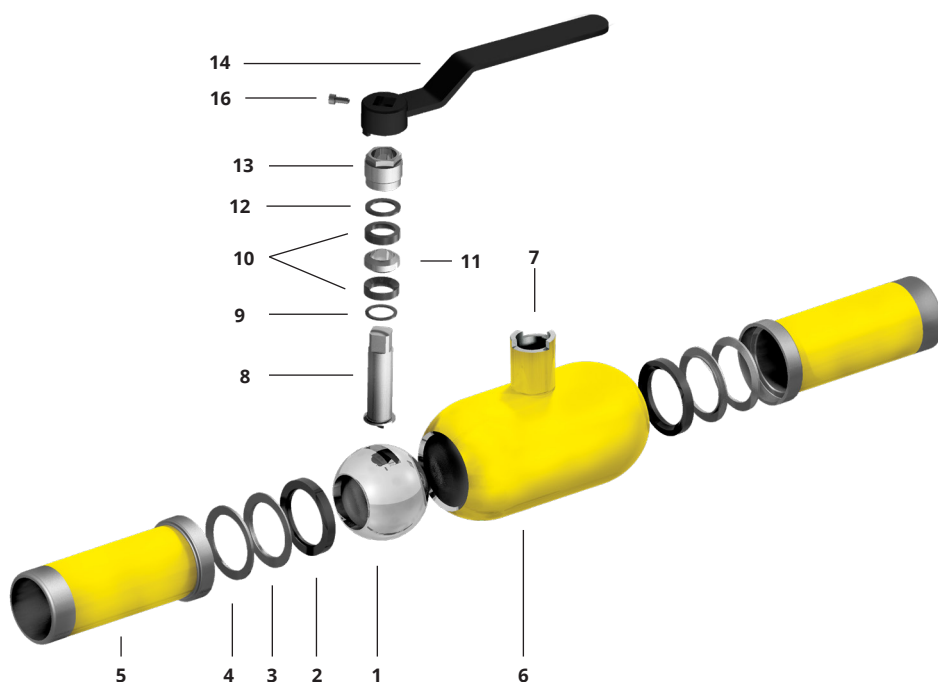
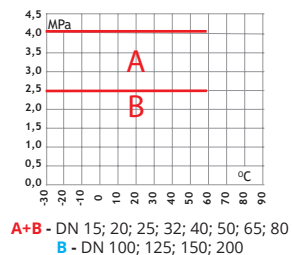
Standardowy zawór jest wyposażony w rączkę. Na życzenie klienta istnieje możliwość wykonania zaworu z przekładnią ślimakową lub pod przekładnię / The standard valve is equipped with a handle. Upon customer request, it is possible to manufacture the valve with a worm gear or under a gearbox / Стандартный клапан оснащен рукояткой. По запросу клиента возможно изготовление клапана с червячной передачей или под коробку передач.

Uwagi / Notes / Примечания

Wymiary kołnierzy i powierzchnie uszczelniające kołnierzy wg PN-EN 1092-1, inne wg uzgodnień • Flange measurements and sealing surfaces of the flanges acc. to PN-EN 1092-1 others according to the agreements • Пазмеры фланцев и плетение поверхностно сти фланцев по PN-EN 1092-1, остальные - после покрытия.



ZAKRES PRACY / SCOPE OF THE OPERATION / РАБОЧИЙ ДИАПАЗОН



SPECYFIKACJA MATERIAŁOWA / MATERIAL SPECIFICATION / СПЕЦИФИКАЦИЯ МАТЕРИАЛОВ

*OPCJA / OPTION / ВАРИАНТ

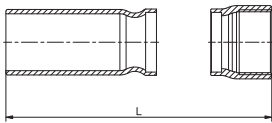
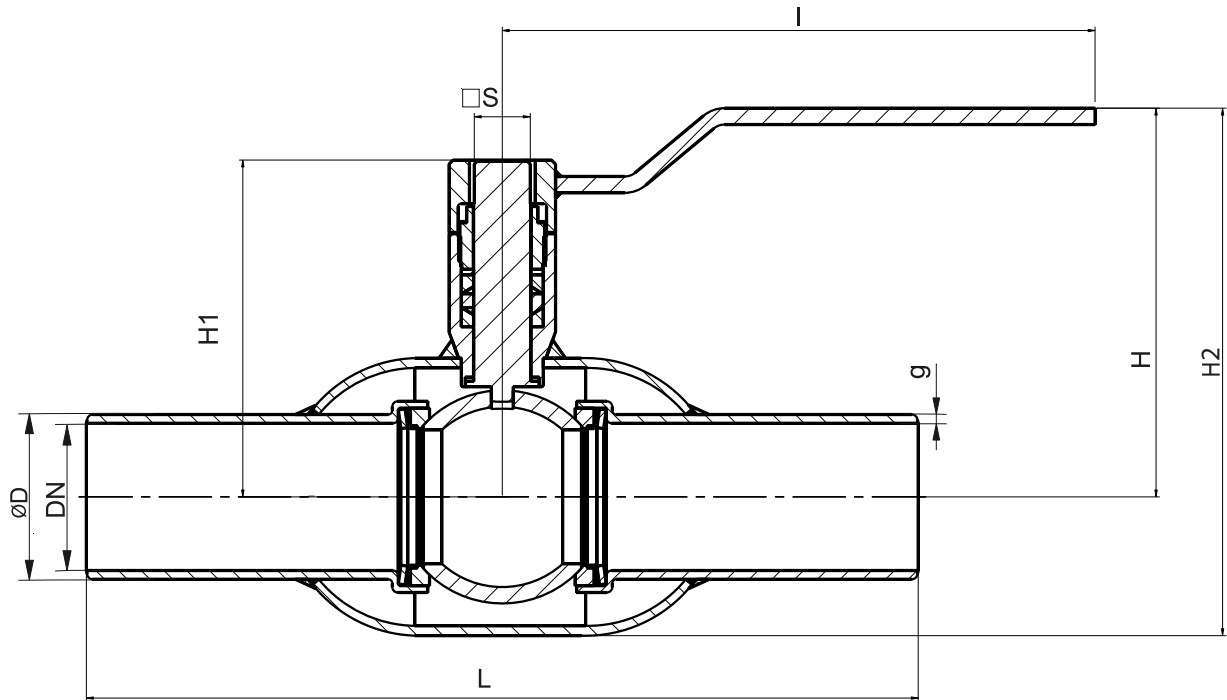
| Lp. | NAZWA CZĘŚCI / NAME OF THE PART / НАИМЕНОВАНИЕ ЧАСТИ | MATERIAŁ / MATERIAL / МАТЕРИАЛ |
|-----|--|---|
| 1 | Kula / Ball / Шар | DN15-80: 304 DN100-200: P355NL1/304* |
| 2 | Uszczelka / Seal / Прокладка | PTFE+15%С |
| 3 | Gniazdo uszczelki / Seal seat / Гнездо прокладки | 304 / 316 |
| 4 | Sprężyna / Spring / Пружина | 50CrV4 |
| 5 | Króciec / Connector pipe / Патрубок | P355NL1 |
| 6 | Korpus / Body / Корпус | P355NL1 |
| 7 | Komin / Sleeve / Втулка | P355NL1 |

| | | |
|----|--|-----------------|
| 8 | Trzpień / Stem / Шток | 420 / 304* |
| 9 | Pierścień dolny / Bottom ring / Кольцо нижнее | PTFE+15%С |
| 10 | Uszczelka / Seal / Прокладка | PTFE+15%С |
| 11 | Pierścień stożkowy / Conical rings / Кольцо коническое | PTFE+15%С |
| 12 | Pierścień ślizgowy / Slip ring / Кольцо скользящее | CuPb10 |
| 13 | Dławica / Gland / Сальник | X20Cr13 |
| 14 | Uchwyt / Handle / Рукоятка | S235JR |
| 15 | Śruba / Screw / Винт | PN-EN ISO 14580 |



WKP 2c PB

DN15 - DN200



WKP cgw - wstaw / gwint
 WKP cgw - welded / threaded
 WKP cgw - вварка / резьба

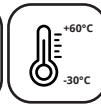
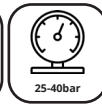


TABELA WYMIAROWA / DIMENSION CHART / ТАБЛИЦА РАЗМЕРОВ

| DN | PN | PS | ØD | g | L | L=cgw | I | H | H1 | H2 | □ S | CE | WAGA / WEIGHT / ВЕС | TYP RZYLĄCZA |
|-----|-----|----|-------|-----|-----|-------|-----|-------|-----|-----|---------------|----|---------------------|-------------------------------------|
| | bar | mm | mm | mm | mm | mm | mm | mm | mm | mm | mm | | kg | CONNECTION TYPE / ТИП ПРИСОЕДИНЕНИЯ |
| 15 | 40 | 40 | 21,3 | 2,6 | 230 | 157,5 | 140 | 82 | 58 | 106 | d1=6,5; d2=10 | - | 0,7 | F05 |
| 20 | 40 | 40 | 26,9 | 2,6 | 230 | 174 | 140 | 85 | 60 | 109 | d1=6,5; d2=10 | - | 1 | F05 |
| 25 | 40 | 40 | 33,7 | 2,9 | 230 | 180 | 180 | 95 | 74 | 125 | 14 | - | 1,6 | F05 |
| 32 | 40 | 40 | 42,4 | 2,9 | 260 | 202,5 | 180 | 101 | 80 | 136 | 14 | ✓ | 2 | F05 |
| 40 | 40 | 40 | 48,3 | 3,2 | 260 | 205 | 250 | 119 | 99 | 160 | 17 | ✓ | 2,8 | F07 |
| 50 | 40 | 40 | 60,3 | 3,2 | 300 | 237,5 | 250 | 125,5 | 107 | 176 | 17 | ✓ | 3,9 | F07 |
| 65 | 40 | 40 | 76,1 | 3,2 | 300 | - | 350 | 157 | 128 | 224 | 19 | ✓ | 6,3 | F10 |
| 80 | 40 | 40 | 88,9 | 3,6 | 300 | - | 350 | 165 | 136 | 235 | 19 | ✓ | 7,6 | F10 |
| 100 | 25 | 25 | 114,3 | 3,6 | 325 | - | 500 | 148 | 153 | 237 | 19 | ✓ | 12,2 | F10 |
| 125 | 25 | 25 | 139,7 | 5 | 350 | - | 600 | 169,5 | 177 | 379 | 25 | ✓ | 20 | F12 |
| 150 | 25 | 25 | 168,3 | 5 | 350 | - | 600 | 182 | 189 | 304 | 25 | ✓ | 23,2 | F12 |
| 200 | 25 | 25 | 219,1 | 8,8 | 400 | - | 820 | 225 | 239 | 387 | 25 | ✓ | 44,7 | F12 |