

**KUREK KULOWY WYSOKOTEMPERATUROWY PEŁNOPRZELOTOWY DO WSPAWANIA
FULL-BORE HIGH-TEMPERATURE WELD-IN BALL VALVE
ШАРОВОЙ КРАН ВЫСОКОЙ ТЕМПЕРАТУРЫ С ПОЛНЫМ ПРОХОДОМ ДЛЯ СВАРКИ**

Fluyny grupy 2 / 2nd group fluids / Среды 2 группы
Max. ciśnienie / Max. pressure / Макс. давление: **PS 40 bar**
Temperatura pracy / Working temperature / Температурный режим: **-20°C ÷ +250°C**

WKP 2ct
DN15 - DN200

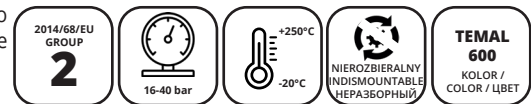
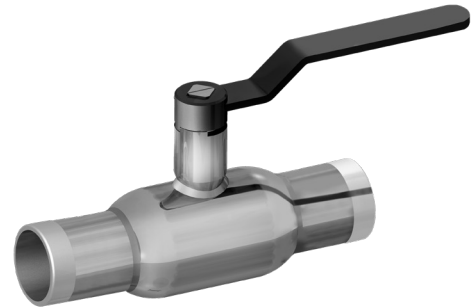
Zastosowanie / Applications / Применение

Wysokoparametrowe sieci ciepłownicze oraz instalacje przemysłowe (np. para wodna, oleje, spaliny, gazy itp.) / High-parameter heat distribution systems and industrial systems (e.g. steam, oils, fumes, gases, etc.) / Сети отопительные с высокими параметрами, а также промышленные установки (напр, водяной пар, масла, газы сгорания, газы и т. п.)

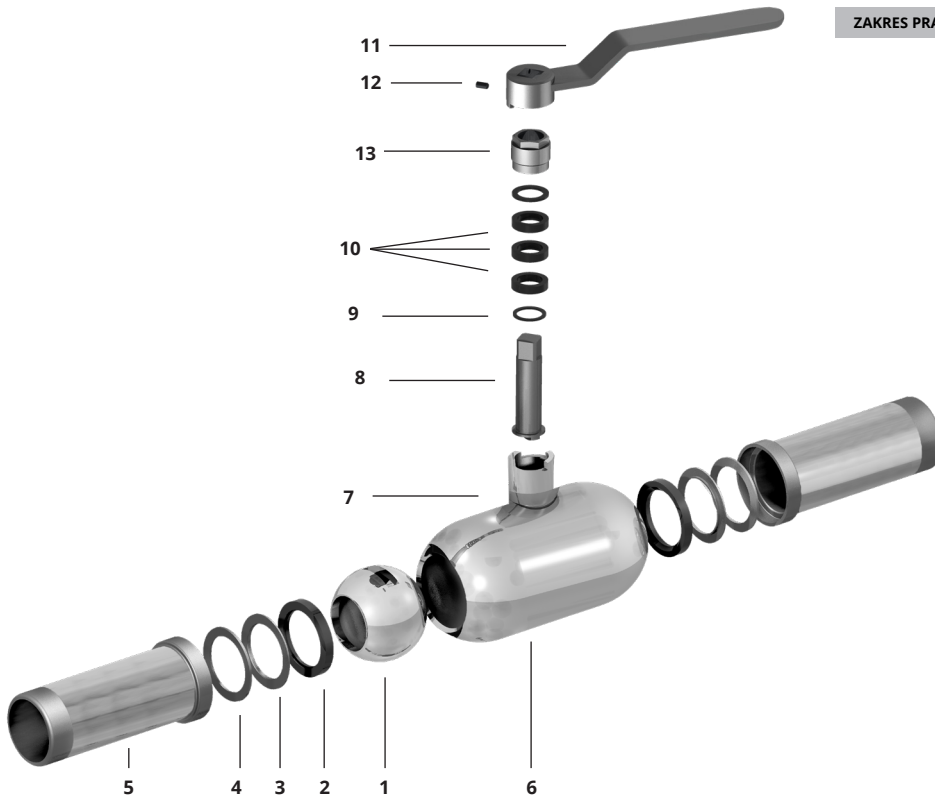
Standardowy zawór jest wyposażony w rączkę. Na życzenie klienta istnieje możliwość wykonania zaworu z przekładnią ślimakową lub pod przekładnię / The standard valve is equipped with a handle. Upon customer request, it is possible to manufacture the valve with a worm gear or under a gearbox / Стандартный клапан оснащен рукояткой. По запросу клиента возможно изготовление клапана с червячной передачей или под коробку передач.

Uwagi / Notes / Примечания

Wymiary kołnierzy i powierzchnie uszczelniające kołnierzy wg PN-EN 1092-1, inne wg uzgodnień • Flange measurements and sealing surfaces of the flanges acc. to PN-EN 1092-1 others according to the agreements • Пазмеры фланцев и плетение поверхностно сти фланцев по PN-EN 1092-1, остальные - после покрытия.



ZAKRES PRACY / SCOPE OF THE OPERATION / РАБОЧИЙ ДИАПАЗОН



SPECYFIKACJA MATERIAŁOWA / MATERIAL SPECIFICATION / СПЕЦИФИКАЦИЯ МАТЕРИАЛОВ

*OPCJA / OPTION / ВАРИАНТ

| Lp. | NAZWA CZĘŚCI / NAME OF THE PART / НАИМЕНОВАНИЕ ЧАСТИ | | | MATERIAŁ / MATERIAL / МАТЕРИАЛ |
|-----|--|----------------|------------------|---|
| 1 | Kula | Ball | Шар | DN15-80: 304 DN100-200: P355NL1/304* |
| 2 | Uszczelka | Seal | Прокладка | PTFE+15%С |
| 3 | Gniazdo uszczelki | Seal seat | Гнездо прокладки | 304 / 316 |
| 4 | Sprężyna | Spring | Пружина | 50CrV4 |
| 5 | Króciec | Connector pipe | Патрубок | P355NL1 |
| 6 | Korpus | Body | Корпус | P355NL1 |
| 7 | Komin | Sleeve | Втулка | P355NL1 |

| | | | | |
|----|-----------------|-------------|-------------------------|----------------------|
| 8 | Trzpień | Stem | Шток | P355NL1 / 420 / 304* |
| 9 | Pierścień dolny | Bottom ring | Кольцо нижнее | PTFE+15%С |
| 10 | O-ring | O-ring | Кольцо O-образное | NBR70 |
| 11 | Uchwyt | Handle | Рукоятка | S235JR |
| 12 | Wkręt dociskowy | Setscrew | Винт прижимной | PN-EN ISO 4026 |
| 13 | Dławica | Gland | Уплотнитель сальниковый | 420 |

WKP 2ct

DN15 - DN200

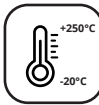
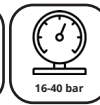
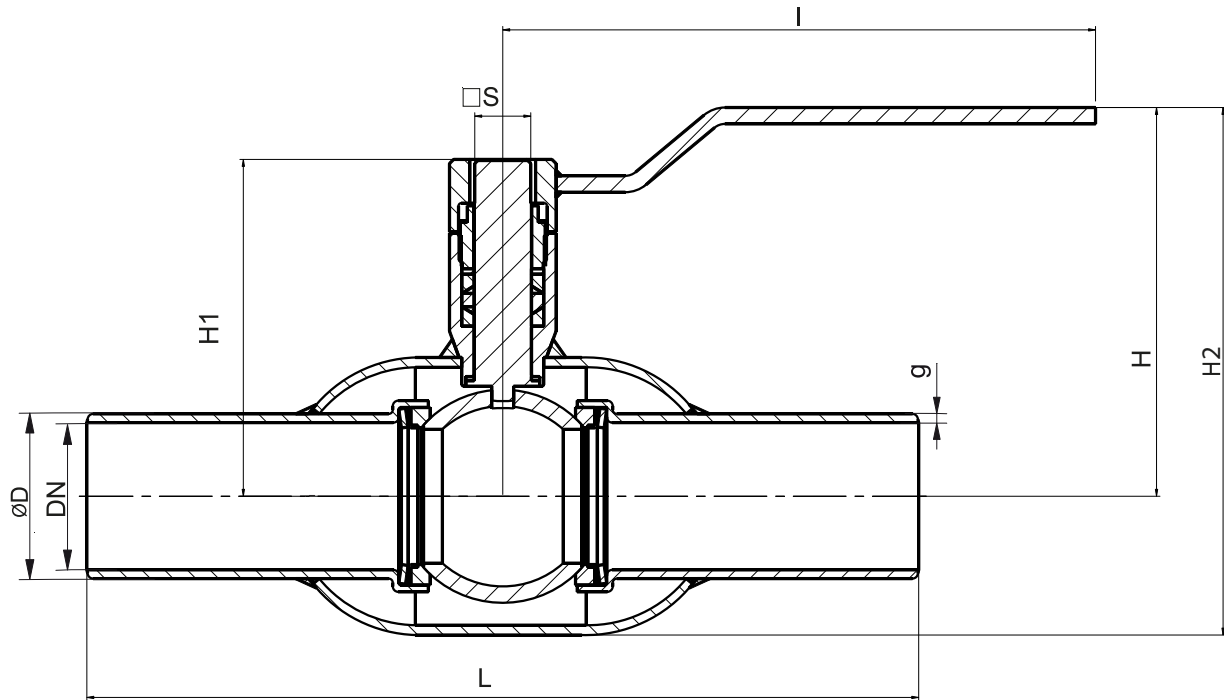


TABELA WYMIAROWA / DIMENSION CHART / ТАБЛИЦА РАЗМЕРОВ

| DN | PN | PS | ØD | g | L | I | H | H1 | H2 | □ S | CE | WAGA / WEIGHT / BEC | TYP RZYŁĄCZA |
|-----|----|-----|-------|----|-----|-----|-------|-------|-----|---------------|----|---------------------|-------------------------------------|
| | | bar | mm | mm | mm | mm | mm | mm | mm | mm | | kg | CONNECTION TYPE / ТИП ПРИСОЕДИНЕНИЯ |
| 15 | 40 | 40 | 21,3 | 14 | 230 | 140 | 99 | 77 | 123 | d1=6,5; d2=10 | - | 1,7 | F05 |
| 20 | 40 | 40 | 26,9 | 16 | 230 | 140 | 99 | 77 | 123 | d1=6,5; d2=10 | - | 2,5 | F05 |
| 25 | 40 | 40 | 33,7 | 16 | 230 | 180 | 120 | 100 | 150 | 14 | - | 3,3 | F05 |
| 32 | 40 | 40 | 42,4 | 18 | 260 | 180 | 123,5 | 103,5 | 159 | 14 | - | 4,9 | F05 |
| 40 | 40 | 40 | 48,3 | 18 | 260 | 250 | 135 | 116 | 176 | 17 | ✓ | 6 | F07 |
| 50 | 40 | 40 | 60,3 | 20 | 300 | 250 | 142 | 123 | 193 | 17 | ✓ | 8,1 | F07 |
| 65 | 40 | 40 | 76,1 | 22 | 300 | 350 | 172,5 | 144,5 | 239 | 19 | ✓ | 13,1 | F10 |
| 80 | 40 | 40 | 88,9 | 24 | 300 | 350 | 180 | 152 | 250 | 19 | ✓ | 15,5 | F10 |
| 100 | 16 | 16 | 114,3 | 22 | 325 | 500 | 165,5 | 171,5 | 254 | 19 | ✓ | 19,7 | F10 |
| 100 | 25 | 25 | 114,3 | 26 | 325 | 500 | 165,5 | 171,5 | 254 | 19 | ✓ | 23 | F10 |
| 125 | 16 | 16 | 139,7 | 22 | 350 | 600 | 205,5 | 210,5 | 315 | 25 | ✓ | 28,6 | F12 |
| 125 | 25 | 25 | 139,7 | 28 | 350 | 600 | 205,5 | 210,5 | 315 | 25 | ✓ | 34 | F12 |
| 150 | 16 | 16 | 168,3 | 24 | 350 | 600 | 218 | 223 | 340 | 25 | ✓ | 38 | F12 |
| 150 | 25 | 25 | 168,3 | 30 | 350 | 600 | 218 | 223 | 340 | 25 | ✓ | 42 | F12 |
| 200 | 16 | 16 | 219,1 | 26 | 400 | 820 | 272 | 277 | 434 | 25 | ✓ | 61 | F12 |
| 200 | 25 | 25 | 219,1 | 32 | 400 | 820 | 272 | 277 | 434 | 25 | ✓ | 79 | F12 |