

KUREK KULOWY ZE STALI KWASOODPORNEJ DO WSPAWANIA
WELDED MADE OF ACID - RESISTANT STEEL BALL VALVE
КРАН ШАРОВОЙ ИЗГОТОВЛЕН ИЗ КИСЛОТНОЙ СТАЛИ ДЛЯ ВВАРКИ

Fluyny grupy 2 / 2st group fluids / Среды 2 группы
 Max. ciśnienie / Max. pressure / Макс. давление: **PS 16 bar**
 Temperatura pracy / Working temperature / Температурный режим: **-20°C ÷ +160°C**

WKS 2c
 DN15 - DN200

Zastosowanie / Applications / Применение

Media agresywne wg tabeli odporności dla stali 304 lub 316, systemy ciepłownicze, wodociągowe i instalacje przemysłowe. / Aggressive media according to the table of steel resistance 304 or 316, heat distribution, water supply and industrial systems. / Агрессивные агенты по таблице устойчивости для стали 304 или 316, отопительные, водопроводные системы и промышленные установки..

Standardowy zawór jest wyposażony w rączkę. Na życzenie klienta istnieje możliwość wykonania zaworu z przekładnią ślimakową lub pod przekładnię / The standard valve is equipped with a handle. Upon customer request, it is possible to manufacture the valve with a worm gear or under a gearbox / Стандартный клапан оснащен рукояткой. По запросу клиента возможно изготовление клапана с червячной передачей или под коробку передач.

Uwagi / Notes / Примечания

Wymiary kołnierzy i powierzchnie uszczelniające kołnierzy wg PN-EN 1092-1, inne wg uzgodnień • Flange measurements and sealing surfaces of the flanges acc. to PN-EN 1092-1 others according to the agreements • Размеры фланцев и плетение поверхности сти фланцев по PN-EN 1092-1, остальные - после покрытия



2014/68/EU
GROUP
2

16 bar

+160°C
-20°C

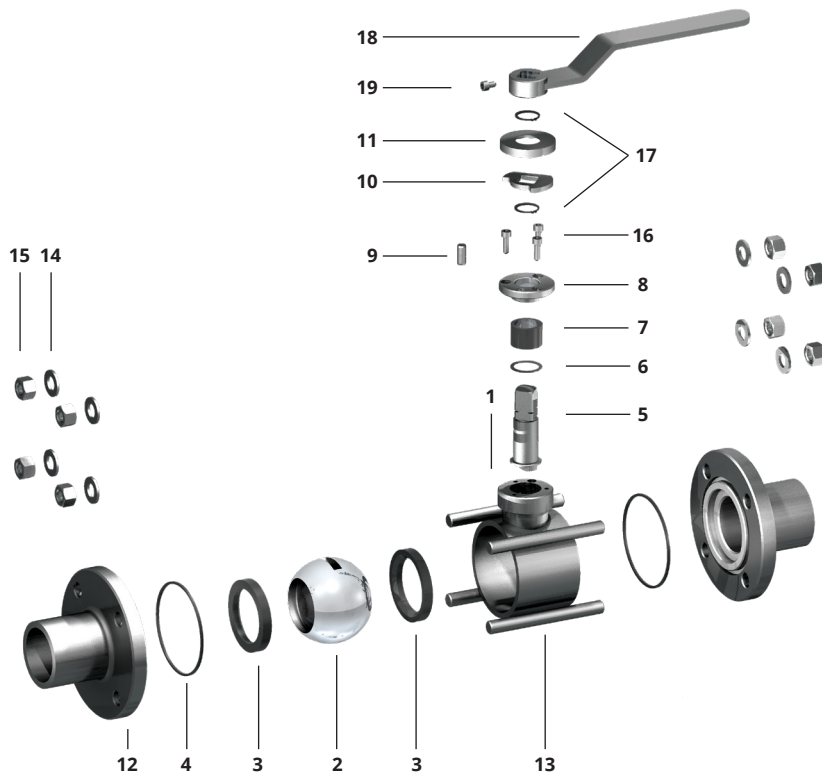
ROZBIERALNY
REMOVABLE
СЪЕМНЫЙ

INOX
KOLOR /
COLOR / ЦВЕТ

ZAKRES PRACY / SCOPE OF THE OPERATION / РАБОЧИЙ ДИАПАЗОН



A - DN 15; 20; 25; 32; 40; 50; 65; 80; 100; 125; 150; 200



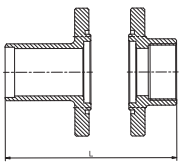
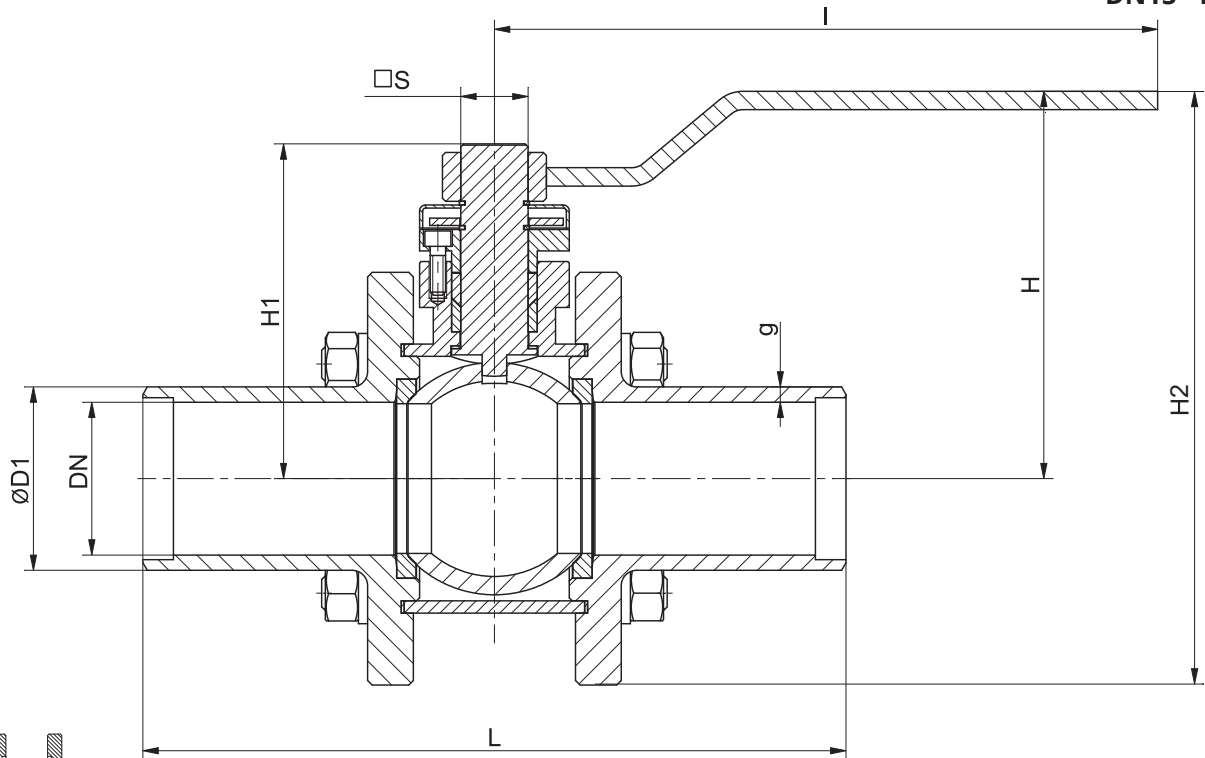
SPESYFIKACJA MATERIAŁOWA / MATERIAL SPECIFICATION / СПЕЦИФИКАЦИЯ МАТЕРИАЛОВ

*OPCJA / ОПЦИОН / ВАРИАНТ

Lp.	NAZWA CZĘŚCI / NAME OF THE PART / НАИМЕНОВАНИЕ ЧАСТИ	MATERIAŁ / MATERIAL / МАТЕРИАЛ			
1	Korpus / Body / Корпус	304 / 316*			
2	Kula / Ball / Шар	304 / 316			
3	Uszczelka kuli / Ball Seal / Шар Прокладка	PTFE+15%С			
4	Uszczelka / Seal / Прокладка	PTFE+15%С			
5	Trzpień / Stem / Шток	304 / 316*			
6	Pierścień dolny / Bottom ring / Кольцо нижнее	PTFE+15%С			
7	Dławica / Gland / Сальник	PTFE+15%С			
8	Pokrywa / Cover / Крышка	304 / 316*			
9	Kolek walcowy / Cylindrical pin / Штифт цилиндрический	PN-EN ISO 2338			
10	Ogranicznik / Limiter / Ограничитель	304 / 316*			
11	Ośłona / Casing / крышка	304 / 316*			
12	Kołnierz / Flange / Фланец	304 / 316*			
13	Szpilka / Tie rod / Шпилька	304 / 316*			
14	Podkładka / Washer / Шайба	PN-EN ISO 7089			
15	Nakrętka / Nut / Гайка	PN-EN ISO 1515-1			
16	Śruba imbusowa / Shoulder screw / Винт имбусный	PN-EN ISO 14580			
17	Pierścień osadczy / Retainer ring / Кольцо установочное	PN-M-85111			
18	Uchwyt / Handle / Рукоятка	S235JR			
19	Śruba imbusowa / Shoulder screw / Винт имбусный	PN-EN ISO 14580			

WKS 2c

DN15 - DN200



WKS cg - wspaw / gwint,
welded / thread, вварка / резьба

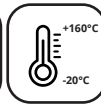


TABELA WYMIAROWA / DIMENSION CHART / ТАБЛИЦА РАЗМЕРОВ

DN	PN	PS	L	L=cg	ØD1	I	H	H1	H2	g	□S	CE	WAGA / WEIGHT / ВЕС	TYP RZYLĄCZA
	bar	mm	mm	mm	mm	mm	mm	mm	mm	mm	mm		kg	CONNECTION TYPE / ТИП ПРИСОЕДИНЕНИЯ
15	16	16	130	107,5	21,3	140	84	57	2,6	d1=6,5; d2=10	-		1,7	F05
20	16	16	150	122,5	26,9	140	88,5	61,5	2,6	d1=6,5; d2=10	-		2	F05
25	16	16	160	133,5	33,7	180	99	78	2,9	14	-		3	F05
32	16	16	180	150	42,4	180	109	88,5	2,9	14	✓		4	F07
40	16	16	200	165	48,3	250	117	97,5	3,2	17	✓		4,7	F07
50	16	16	230	190	60,3	250	127	109,5	3,2	17	✓		6	F07
65	16	16	290	237,5	76,1	350	160,5	136	3,2	19	✓		8,5	F10
80	16	16	310	258,5	88,9	350	167,5	143	3,6	19	✓		14	F10
100	16	16	350	295	114,3	500	148,5	158	3,6	19	✓		18	F10
125	16	16	380	-	139,7	600	181	186	5	25	✓		30	F12
150	16	16	500	-	168,3	600	196	201	5	25	✓		42,6	F12
200	16	16	600	-	219,1	820	230	267	8,8	25	✓		103	F12